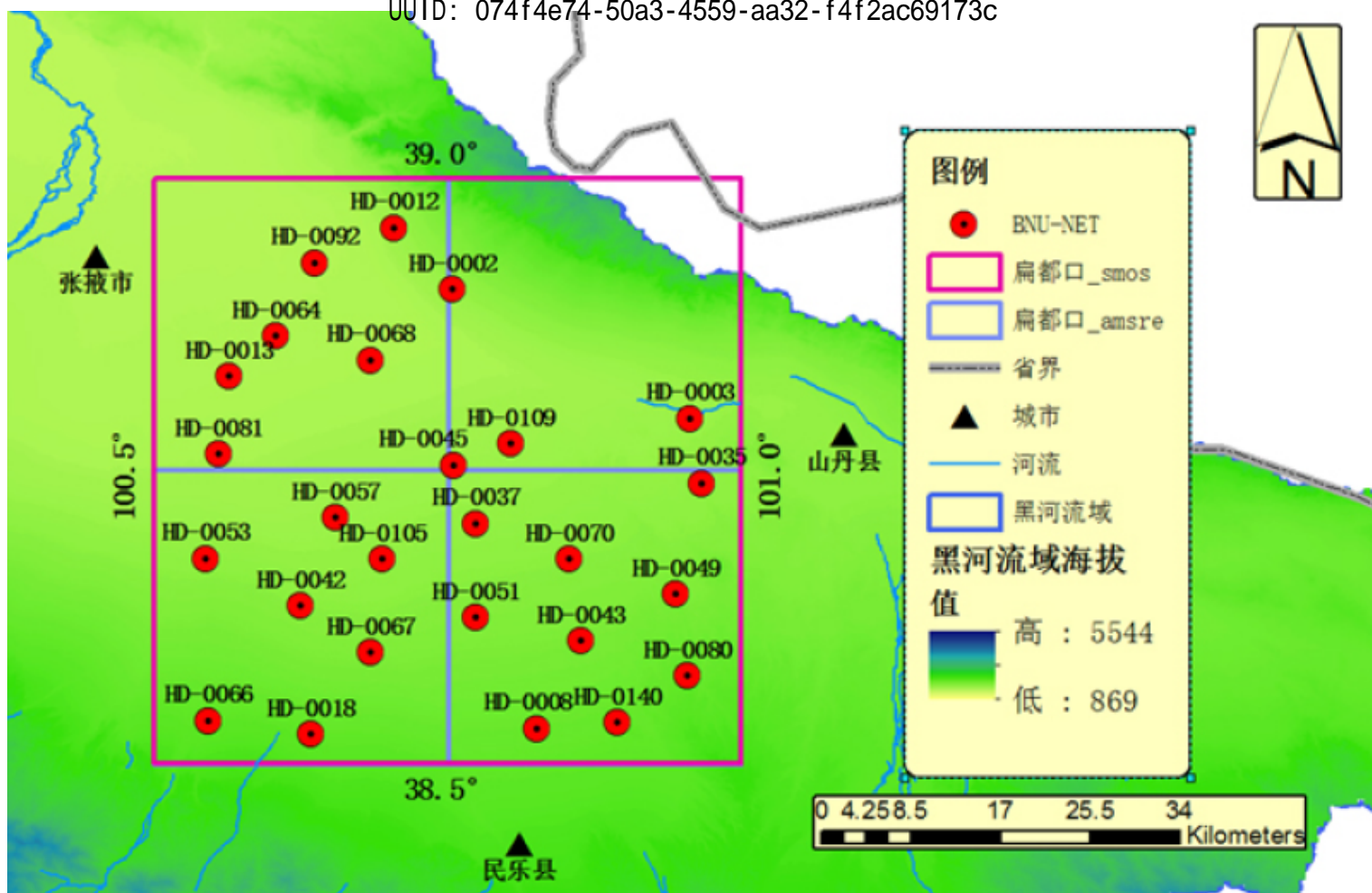




寒区旱区科学数据中心

黑河生态水文遥感试验：黑河流域中游生态水文无线传感器网络BNUNET土壤温湿度观测数据集（2013年9月至2014年3月）

UUID: 074f4e74-50a3-4559-aa32-f4f2ac69173c



黑河生态水文遥感试验：黑河流域中游生态水文无线传感器网络BNUNET土壤温湿度观测数据集（2013年9月至2014年3月）

HiWATER: BNUNET soil moisture and LST observation dataset in the middle reaches of the Heihe River Basin from Sep., 2013 to Mar., 2014

摘要

本数据集包括黑河中游张掖市周边扁都口地区 $0.5^{\circ} \times 0.5^{\circ}$ 观测矩阵内26个BNUNET节点的2013年9月至2014年3月连续观测数据集。26个节点配置均相同，包含1cm、5cm和10cm深度的3层土壤温度探头和5cm深度的1层土壤水分探头，观测频率为2小时。本数据集可为地表异质性的遥感真实性检验、生态水文等研究提供时空连续的观测数据集。时间为UTC+8。详细信息请参见“BNUNET数据文档.docx”

关键词

主题：土壤水分，生态水文无线传感器网络，BNUNET，土壤湿度，土壤温度，
位置：黑河流域，通量观测矩阵，中游人工绿洲试验区，
时间：2014，2013-09至2014-03，2013，
学科：
地层：

数据分类

分类：地学信息

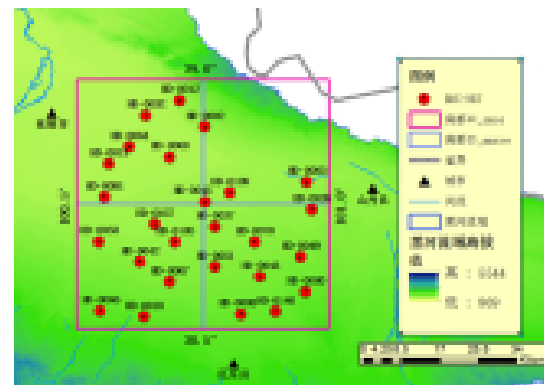
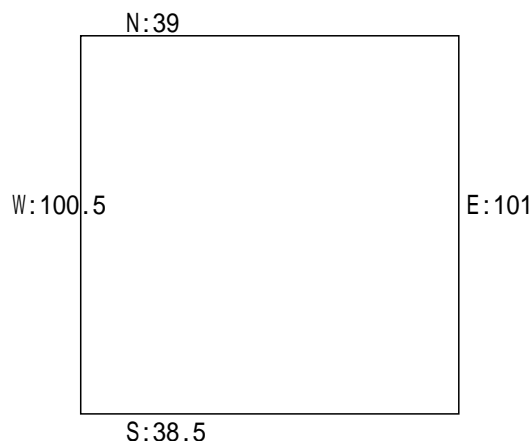
数据细节

投影：+proj=longlat +datum=WGS84 +no_defs

数据大小(MB)：2.14

数据格式：文本

缩略图和空间范围



时间范围

开始时间：2013-09-01

结束时间：2014-03-31

本数据引用方式

- 亢健, 晋锐, 赵少杰, 柴林娜. 异质地表土壤冻融循环监测网络的优化采样设计——以黑河祁连山山前地区为例. 遥感技术与应用, 2014, 29(5): 833-838.
- Li X, Liu SM, Xiao Q, Ma MG, Jin R, Che T, Wang WZ, Hu XL, Xu ZW, Wen JG, Wang LX. A multiscale dataset for understanding complex eco-hydrological processes in a heterogeneous oasis system. Scientific Data, 2017, 4: 170083. doi:10.1038/sdata.2017.83.

建议参考文献

数据DOI

10.3972/hiwater.280.2015.db

项目支持信息

1. 国家自然科学基金“黑河流域生态-水文过程集成研究”重大研究计划：黑河流域生态-水文过程综合遥感观测试验：定标与真实性检验（编号：91125004）

使用声明

1. 本数据由“黑河生态水文遥感试验（HiWATER）”产生，用户在使用数据时请在正文中明确声明数据的来源，并在参考文献部分引用本元数据提供的引用方式。

相关链接

1. <ftp://ftp.westgis.ac.cn/>
2. <http://westdc.westgis.ac.cn>

相关联系人

1. 元数据作者

柴琳娜 单位：北京师范大学

地址：中国 北京 北京市海淀区新街口外大街19号

邮编：100875 电话：010-58801687 邮件：chai@bnu.edu.cn

2. 元数据作者

陆峥 单位：北京师范大学

地址：中国 北京 北京市海淀区新街口外大街19号

邮编：100875 电话： 邮件：

3. 数据服务联系人

黑河计划数据管理中心 单位：中国科学院寒区旱区环境与工程研究所

地址：中国 兰州 东岗西路320号

邮编：730000 电话：0931-4967287 邮件：westdc@lzb.ac.cn

4. 联系人

柴琳娜 单位：北京师范大学

地址：中国 北京 北京市海淀区新街口外大街19号

邮编：100875 电话：010-58801687 邮件：chai@bnu.edu.cn

5. 联系人

赵少杰 单位：北京师范大学

地址：中国 北京 北京市海淀区新街口外大街19号

邮编：100875 电话： 邮件：shaojie.zhao@bnu.edu.cn

6. 数据调查与处理者

赵少杰，王琦，陆峥 单位：北京师范大学

地址：中国 北京 北京市海淀区新街口外大街19号

邮编：100875 电话： 邮件：

7. 资源提供者

马明国 单位：中国科学院寒区旱区环境与工程研究所

地址：中国 兰州 东岗西路320

邮编：730000 电话： 邮件：mmg@lzb.ac.cn

8. 资源提供者

柴琳娜 单位：北京师范大学

地址：中国 北京 北京市海淀区新街口外大街19号

邮编：100875 电话：010-58801687 邮件：chai@bnu.edu.cn