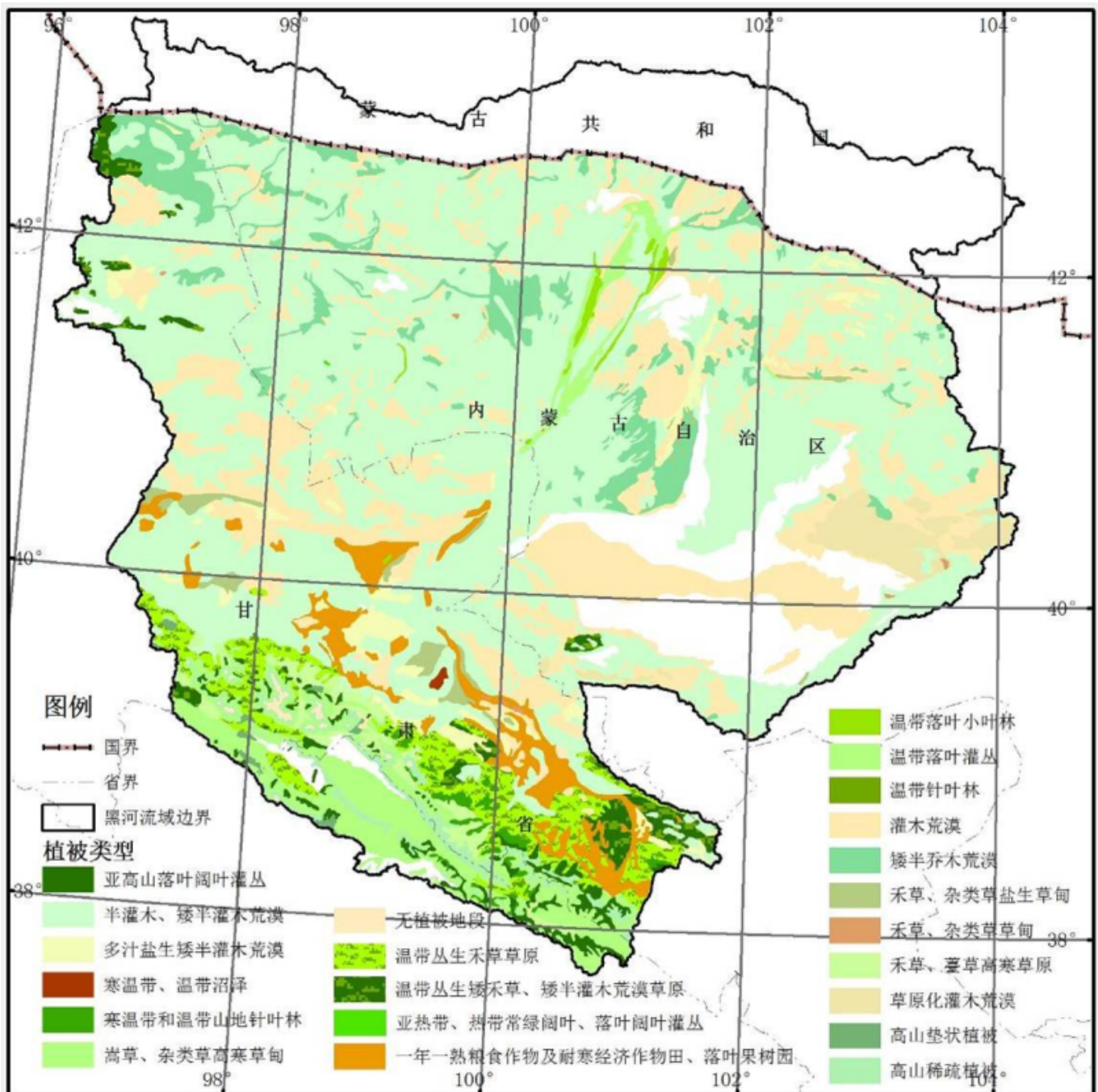




## 寒区旱区科学数据中心

### 黑河流域1:100万植被类型图

UUID: 2368aa82-c1be-4f0f-b4ef-391a6f0c4e8c



## 黑河流域1:100万植被类型图

Vegetation map (1:1,000,000) in the Heihe river basin

### 摘要

该数据是对《1:100万中国植被图集》黑河流域部分的数字化,《1:1,000,000中国植被图集》是由著名植被生态学家侯学煜院士主编(侯学煜,2001),由中国科学院有关研究所、有关部委和各省区有关部门、高等院校等53个单位250多位专家共同编制,是我国植被生态学工作者40多年来继《中国植被》等专著出版后又一项总结性成果,是国家自然资源和自然条件的基本图件。它是根据半个世纪以来全国各地开展植被调查所积累的丰富的第一手资料,并利用航空遥感和卫星影像等现代技术所获得的材料以及有关地质学、土壤学和气候学最新的研究成果编制而成。它详细反映了我国11个植被类型组、54个植被型的796个群系和亚群系植被单位的分布状况、水平地带性和垂直地带性分布规律,同时反映了我国2000多个植物优势种、主要农作物和经济作物的实际分布状况及优势种与土壤和地面地质的密切关系。该图集属于现实植被图图种,反映我国植被近期的质量状况。

### 关键词

主题: 植被型, 植被, 植被类型, 植被群落,  
位置: 黑河流域,  
时间: 2001,  
学科: 生态学,  
地层:

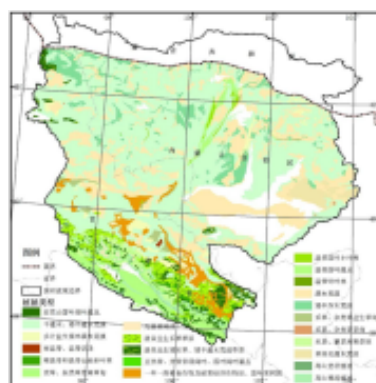
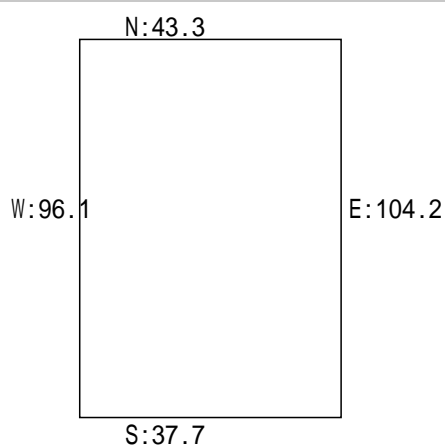
### 数据分类

分类: 地学信息

### 数据细节

比例尺: 1000000  
投影: +proj=longlat +datum=WGS84 +no\_defs  
数据大小(MB): 3.25  
数据格式: 矢量

### 缩略图和空间范围



### 时间范围

开始时间:  
结束时间:

### 本数据引用方式

侯学煜.中国植被图集(1:100万),科学出版社,2001.

### 建议参考文献

1. 中国科学院中国植被图编辑委员会. 2007. 中华人民共和国植被图1:1000000.北京:地质出版社.

### 项目支持信息

1. 中国科学院寒区旱区环境与工程研究所创新项目：黑河流域交叉集成研究的模型开发和模拟环境建设（编号：CACX2003102）
2. 国家自然科学基金“黑河流域生态-水文过程集成研究”重大研究计划：面向黑河流域生态-水文过程集成研究的数据整理与服务（编号：91025001）

### 使用声明

1. 为尊重知识产权、保障数据作者的权益、扩展数据中心的服务、评估数据的应用潜力，请数据使用者在使用数据所产生的研究成果中（包括公开发表的论文、论著、数据产品和未公开发表的研究报告、数据产品等成果），明确注明数据来源和数据作者。对于转载（二次或多次发布）的数据，作者还须注明原始数据来源。

### 相关链接

1. 数据获取 <http://westdc.westgis.ac.cn>
2. 项目网站 [www.heihedata.org](http://www.heihedata.org)

### 相关联系人

#### 1. 元数据作者

黑河计划数据管理中心 单位：中国科学院寒区旱区环境与工程研究所  
地址：中国 兰州 东岗西路320号  
邮编：730000 电话：0931-4967287 邮件：[westdc@lzb.ac.cn](mailto:westdc@lzb.ac.cn)

#### 2. 数据服务联系人

黑河计划数据管理中心 单位：中国科学院寒区旱区环境与工程研究所  
地址：中国 兰州 东岗西路320号  
邮编：730000 电话：0931-4967287 邮件：[westdc@lzb.ac.cn](mailto:westdc@lzb.ac.cn)

#### 3. 拥有者

侯学煜 单位：中国科学院植物研究所  
地址：中国 北京 北京市海淀区香山南辛村20号  
邮编：100093 电话： 邮件：[suoban@ibcas.ac.cn](mailto:suoban@ibcas.ac.cn)

#### 4. 联系人

黑河计划数据管理中心 单位：中国科学院寒区旱区环境与工程研究所  
地址：中国 兰州 东岗西路320号  
邮编：730000 电话：0931-4967287 邮件：[westdc@lzb.ac.cn](mailto:westdc@lzb.ac.cn)

#### 5. 资源提供者

李新 单位：中国科学院寒区旱区环境与工程研究所  
地址：中国 兰州 东岗西路320号  
邮编：730000 电话：0931-4967249 邮件：[lixin@lzb.ac.cn](mailto:lixin@lzb.ac.cn)