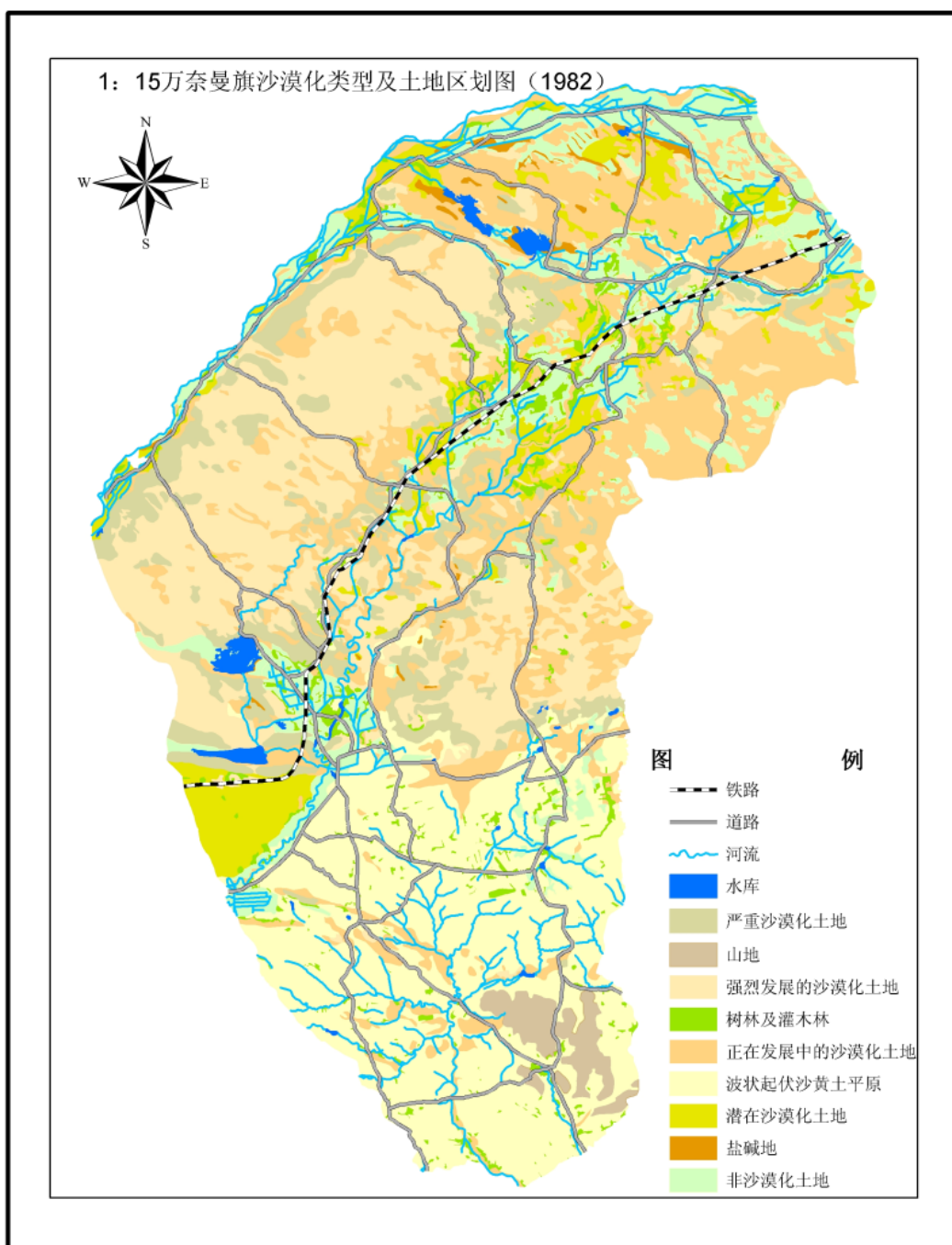




## 寒区旱区科学数据中心

### 奈曼旗1:15万沙漠化类型及土地区划图

UUID: 326e28be-42ec-4a2a-bf3f-67b5f36ac552



# 奈曼旗1:15万沙漠化类型及土地区划图

## 摘要

该数据数字化自图纸的《奈曼旗沙漠化类型及土地整治区划图》(图1), 该图的具体信息如下:

- \* 主编: 朱震达、邱醒民
- \* 编辑: 冯毓荪
- \* 复照与制图: 冯毓荪、刘扬宣、文子祥、杨泰运、赵爱芬、王一谋、李伟民、赵燕华、王建华
- \* 野外考察: 邱醒民、张继贤
- \* 制图单位: 中国科学院沙漠研究室编制
- \* 出版社: 上海中华印刷厂
- \* 比例尺: 1:150000
- \* 出版时间: 1984年5月
- \* 图例: 严重沙漠化土地、强烈发展的沙漠化土地、正在发展中的沙漠化土地、潜在沙漠化土地、非沙漠化土地、波状起伏沙黄土平原、树林及灌木林、盐碱地、山地、耕地、甸子地

## 2、文件格式与命名

数据均以ESRI Shapefile格式储存, 包括一下图层:

奈曼旗沙漠化类型图、河流、道路、水库、铁路、区划

## 3、数据属性

沙化等级类	植被	本底类
正在发展中的沙漠化土地	耕地	沙丘
盐碱地	甸子地	
严重沙漠化土地		
水库		
树林及灌木林		
山地		
强烈发展的沙漠化土地		
潜在的沙漠化土地		
湖泊		
非沙漠化土地		
波状起伏沙黄土平原		

## 2、投影信息:

Angular Unit: Degree (0.017453292519943295)

Prime Meridian: Greenwich (0.000000000000000000)

Datum: D\_Beijing\_1954

Spheroid: Krasovsky\_1940

Semimajor Axis: 6378245.000000000000000000

Seminor Axis: 6356863.018773047300000000

Inverse Flattening: 298.300000000000010000

## 关键词

主题: 沙漠, 沙漠化,  
位置: 奈曼旗,  
时间:  
学科: 自然地理学, 沙漠学,  
地层:

## 数据分类

分类: 环境 地学信息

## 数据细节



2. 数据服务联系人

李红星 单位：中国科学院寒区旱区环境与工程研究所  
地址：兰州  
邮编：730000 电话：0931-4967287 邮件：westdc@lzb.ac.cn

3. 拥有者

朱震达 单位：中国科学院寒区旱区环境与工程研究所  
地址：中国 兰州市 东岗西路320号  
邮编：730000 电话： 邮件：jhwang@lzb.ac.cn

4. 拥有者

邱醒民 单位：中国科学院寒区旱区环境与工程研究所  
地址：中国 兰州市 东岗西路320号  
邮编：730000 电话： 邮件：jhwang@lzb.ac.cn

5. 拥有者

冯毓荪 单位：中国科学院寒区旱区环境与工程研究所  
地址：中国 兰州市 东岗西路320号  
邮编：730000 电话： 邮件：jhwang@lzb.ac.cn

6. 拥有者

赵燕华 单位：中国科学院寒区旱区环境与工程研究所  
地址：中国 兰州 兰州市东岗西路320号  
邮编：730000 电话： 邮件：jhwang@lzb.ac.cn

7. 拥有者

王建华 单位：中国科学院寒区旱区环境与工程研究所  
地址：兰州 兰州市东岗西路320号  
邮编：730000 电话： 邮件：jhwang@lzb.ac.cn

8. 拥有者

赵爱芬 单位：中国科学院寒区旱区环境与工程研究所  
地址：中国 兰州 兰州市东岗西路320号  
邮编：730000 电话： 邮件：jhwang@lzb.ac.cn

9. 拥有者

王一谋 单位：中国科学院寒区旱区环境与工程研究所  
地址：兰州 兰州市东岗西路320号  
邮编：730000 电话： 邮件：

10. 拥有者

李伟民 单位：中国科学院寒区旱区环境与工程研究所  
地址：中国 兰州 兰州市东岗西路320号  
邮编：730000 电话： 邮件：jhwang@lzb.ac.cn

11. 拥有者

张继贤 单位：中国科学院寒区旱区环境与工程研究所  
地址：中国 兰州 兰州市东岗西路320号  
邮编：730000 电话： 邮件：jhwang@lzb.ac.cn

12. 拥有者

刘扬宣 单位：中国科学院寒区旱区环境与工程研究所  
地址：中国 兰州 兰州市东岗西路320号

邮编：730000 电话： 邮件：jhwang@lzb.ac.cn

13. 拥有者

文子祥 单位：中国科学院寒区旱区环境与工程研究所

地址：中国 兰州 兰州市东岗西路320号

邮编：730000 电话： 邮件：jhwang@lzb.ac.cn

14. 资源提供者

吴立宗 单位：中国科学院寒区旱区环境与工程研究所

地址：

邮编： 电话： 邮件：wulizong@lzb.ac.cn

15. 资源提供者

王建华 单位：中国科学院寒区旱区环境与工程研究所

地址： 兰州 兰州市东岗西路320号

邮编：730000 电话： 邮件：jhwang@lzb.ac.cn