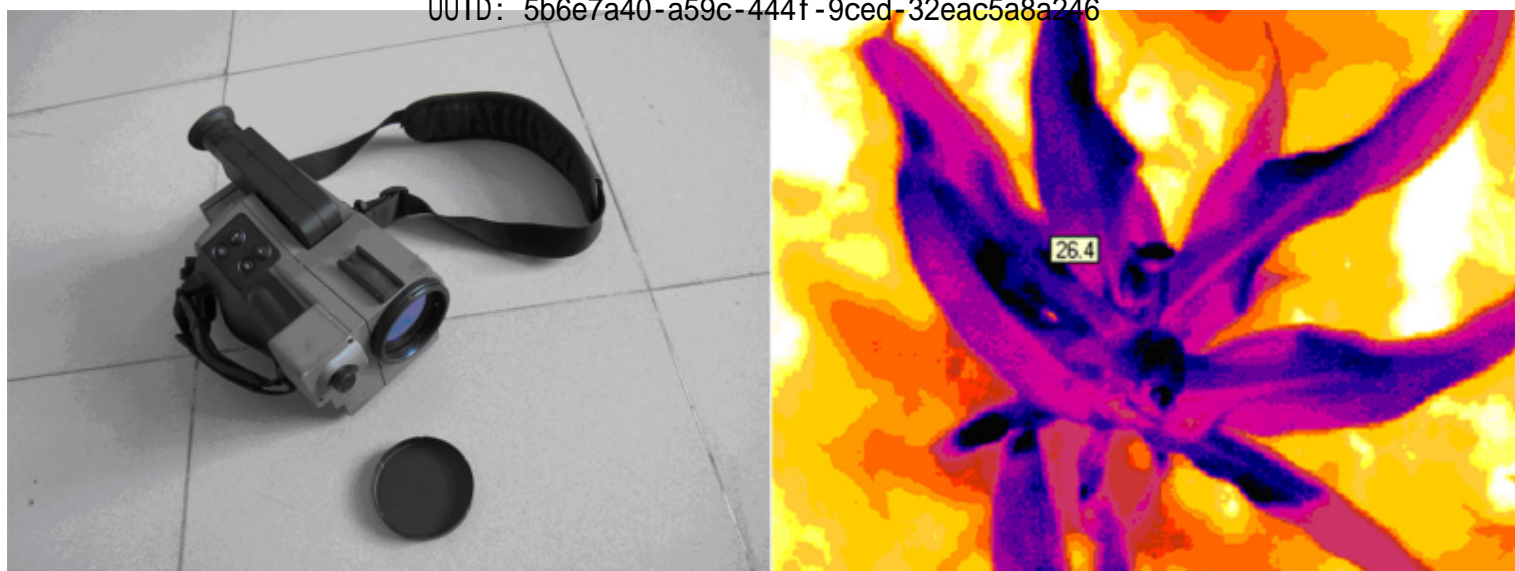




寒区旱区科学数据中心

黑河综合遥感联合试验：盈科绿洲、花寨子荒漠和临泽草地加密 观测区地基热像仪地表辐射温度观测数据集

UUID: 5b6e7a40-a59c-444f-9ced-32eac5a8a246



黑河综合遥感联合试验：盈科绿洲、花寨子荒漠和临泽草地加密观测区地基热像仪地表辐射温度观测

数据集

WATER: Dataset of LST (land surface temperature) observed by the thermal camera in the Yingke oasis, Huazhaizi desert steppe and Linze grassland foci experimental areas

摘要

利用热像仪ThermaCAM SC2000、ThermaCAM S60于2008-05-20, 2008-05-24, 2008-05-28, 2008-05-30, 2008-06-01, 2008-06-04, 2008-06-16, 2008-06-29, 2008-07-07, 2008-07-08, 2008-07-11分别在盈科绿洲玉米地样地、花寨子荒漠样地1, 花寨子荒漠样地2、花寨子荒漠玉米地、临泽草地加密观测区获取了获取视场角为 $24^{\circ} \times 18^{\circ}$ 组分辐射温度数据, 并同时拍摄同视场的光学照片。热像仪拍摄高度约为1.2m, 其同步机载数据包括红外广角双模式成像仪WiDAS (Wide-angle Infrared Dual-mode line/area Array Scanner)、成像光谱仪OMIS-II飞行数据, 星载数据包括Landsat TM和ASTER。

关键词

主题：TM, ASTER, 成像光谱仪OMIS-II, 多角度热红外与CCD相机, 红外广角双模式成像仪WiDAS, 组分温度, 热像仪, 位置：黑河流域, 临泽草地加密观测区, 花寨子荒漠加密观测区, 盈科绿洲加密观测区, 中游干旱区水文试验区, 时间：2008, 2008-06-01, 2008-06-04, 2008-06-16, 2008-06-29, 2008-07-07, 2008-07-08, 2008-07-11, 2008-05-20, 2008-05-24, 2008-05-28, 2008-05-30, 学科：, 地层：

数据分类

分类：地学信息

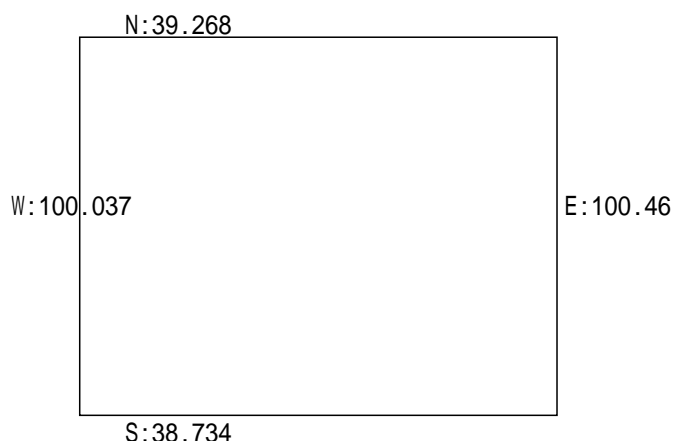
数据细节

投影：+proj=longlat +datum=WGS84 +no_defs

数据大小(MB)：955.7

数据格式：

缩略图和空间范围



时间范围

开始时间：2008-05-20

结束时间：2008-07-11

本数据引用方式

建议参考文献

1. 康国婷, 阎广建, 任华忠, 王颢星, 钱永刚. 田块尺度作物辐射温度获取方法对比研究. 地球科学进展, 2009, 24(7): 784-792.

数据DOI

10.3972/water973.0145.db

项目支持信息

1. 国家重点基础研究发展规划(973)项目: 陆表生态环境要素主被动遥感协同反演理论与方法(编号:2007CB714400)
2. 中国科学院西部行动计划(二期)项目: 黑河流域遥感-地面观测同步试验与综合模拟平台建设(编号:KZCX2-XB2-09)

使用声明

1. 本数据由“黑河综合遥感联合试验”产生, 用户在使用数据时请在正文中明确声明数据的来源, 并在参考文献部分引用本元数据提供的引用方式。

相关链接

1. 元数据地址 <http://westdc.westgis.ac.cn/data/5b6e7a40-a59c-444f-9ced-32eac5a8a246>
2. “黑河流域遥感-地面观测同步试验与综合模拟平台建设”项目网站 <http://water.westgis.ac.cn>
3. “数字黑河”信息系统 <http://heihe.westgis.ac.cn>
4. 遥感数据中心 <http://rsdc.bnu.edu.cn>
5. 中国西部环境与生态数据中心 <http://westdc.westgis.ac.cn>
6. “陆表生态环境要素主被动遥感协同反演理论与方法”项目网站 <http://www.apsirs-973.cn/>
7. 数据总体报告 <http://westdc.westgis.ac.cn/doc/数据总体报告v1.pdf>
8. 航空遥感试验数据专题报告 <http://westdc.westgis.ac.cn/doc/航空遥感试验数据专题报告v1.pdf>
9. WATER试验地面数据报告 <http://westdc.westgis.ac.cn/doc/WATER试验地面数据报告v0.pdf>
10. 气象水文试验数据专题报告 <http://westdc.westgis.ac.cn/doc/气象水文试验数据专题报告v1.pdf>

相关联系人

1. 元数据作者

李欣欣 单位: 北京师范大学

地址: 中国 北京 北京市海淀区新街口外大街19号

邮编: 100875 电话: 010-58805117 邮件: lixx213@bnu.edu.cn

2. 数据服务联系人

周红敏 单位: 北京师范大学地理学与遥感科学学院

地址: 中国 北京 北京市新街口外大街19号

邮编: 100875 电话: 010-58804233 邮件: zhouhm@bnu.edu.cn

3. 数据服务联系人

李红星 单位: 中国科学院寒区旱区环境与工程研究所

地址: 兰州

邮编: 730000 电话: 0931-4967287 邮件: westdc@lzb.ac.cn

4. 联系人

阎广建 单位: 北京师范大学

地址: 中国 北京 北京市海淀区新街口外大街19号

邮编: 100875 电话: 邮件: gjyan@bnu.edu.cn

5. 数据调查与处理者

陈玲 单位: 北京师范大学

地址: 中国 北京 北京市海淀区新街口外大街19号

邮编: 100875 电话: 邮件: chenling8247@126.com

6. 数据调查与处理者

何涛 单位：北京师范大学
地址：中国 北京 北京市海淀区新街口外大街19号
邮编：100875 电话： 邮件：

7. 数据调查与处理者

康国婷 单位：北京师范大学
地址：中国 北京 北京市海淀区新街口外大街19号
邮编：100875 电话： 邮件：ting_92@163.com

8. 数据调查与处理者

任华忠 单位：北京师范大学
地址：中国 北京 北京市海淀区新街口外大街19号
邮编：100875 电话： 邮件：Renhuazhong@mail.bnu.edu.cn

9. 数据调查与处理者

阎广建 单位：北京师范大学
地址：中国 北京 北京市海淀区新街口外大街19号
邮编：100875 电话： 邮件：gjyan@bnu.edu.cn

10. 数据调查与处理者

王颢星 单位：北京师范大学
地址：中国 北京 北京市海淀区新街口外大街19号
邮编：100875 电话： 邮件：wang_haox@mail.bnu.edu.cn

11. 数据调查与处理者

王天星 单位：北京师范大学
地址：中国 北京 北京市海淀区新街口外大街19号
邮编：100875 电话： 邮件：

12. 数据调查与处理者

历华 单位：中国科学院遥感应用研究所
地址：中国 北京 北京市朝阳区大屯路中国科学院奥运村科学园区
邮编：100101 电话： 邮件：

13. 数据调查与处理者

刘强 单位：中国科学院遥感应用研究所
地址：中国 北京 北京市朝阳区大屯路中国科学院奥运村科学园区
邮编：100101 电话： 邮件：liuqiang@irsa.ac.cn

14. 数据调查与处理者

夏传福 单位：中国科学院遥感应用研究所
地址：中国 北京 北京市朝阳区大屯路中国科学院奥运村科学园区
邮编：100101 电话： 邮件：

15. 数据调查与处理者

周春艳 单位：中国科学院遥感应用研究所
地址：中国 北京 北京市朝阳区大屯路中国科学院奥运村科学园区
邮编：100101 电话： 邮件：mezhouchunyan@126.com

16. 数据调查与处理者

周梦维 单位：中国科学院遥感应用研究所
地址：中国 北京 北京市朝阳区大屯路中国科学院奥运村科学园区
邮编：100101 电话： 邮件：mengweizhou@hotmail.com

17. 数据调查与处理者

陈少辉 单位：中国科学院地理科学与资源研究所

地址：中国 北京 北京市朝阳区大屯路甲11号

邮编：100101 电话： 邮件：chensh@igsnrr.ac.cn

18. 数据调查与处理者

杨天付 单位：兰州交通大学

地址：中国 北京 兰州市安宁区安宁西路88号

邮编：730070 电话： 邮件：

19. 处理者

康国婷 单位：北京师范大学

地址：中国 北京 北京市海淀区新街口外大街19号

邮编：100875 电话： 邮件：ting_92@163.com

20. 元数据发布者

屈永华 单位：北京师范大学

地址：中国 北京 北京市海淀区新街口外大街19号

邮编：100875 电话：010-58802041 邮件：qyh@bnu.edu.cn

21. 元数据发布者

吴立宗 单位：中国科学院寒区旱区环境与工程研究所

地址：

邮编： 电话： 邮件：wulizong@lzb.ac.cn