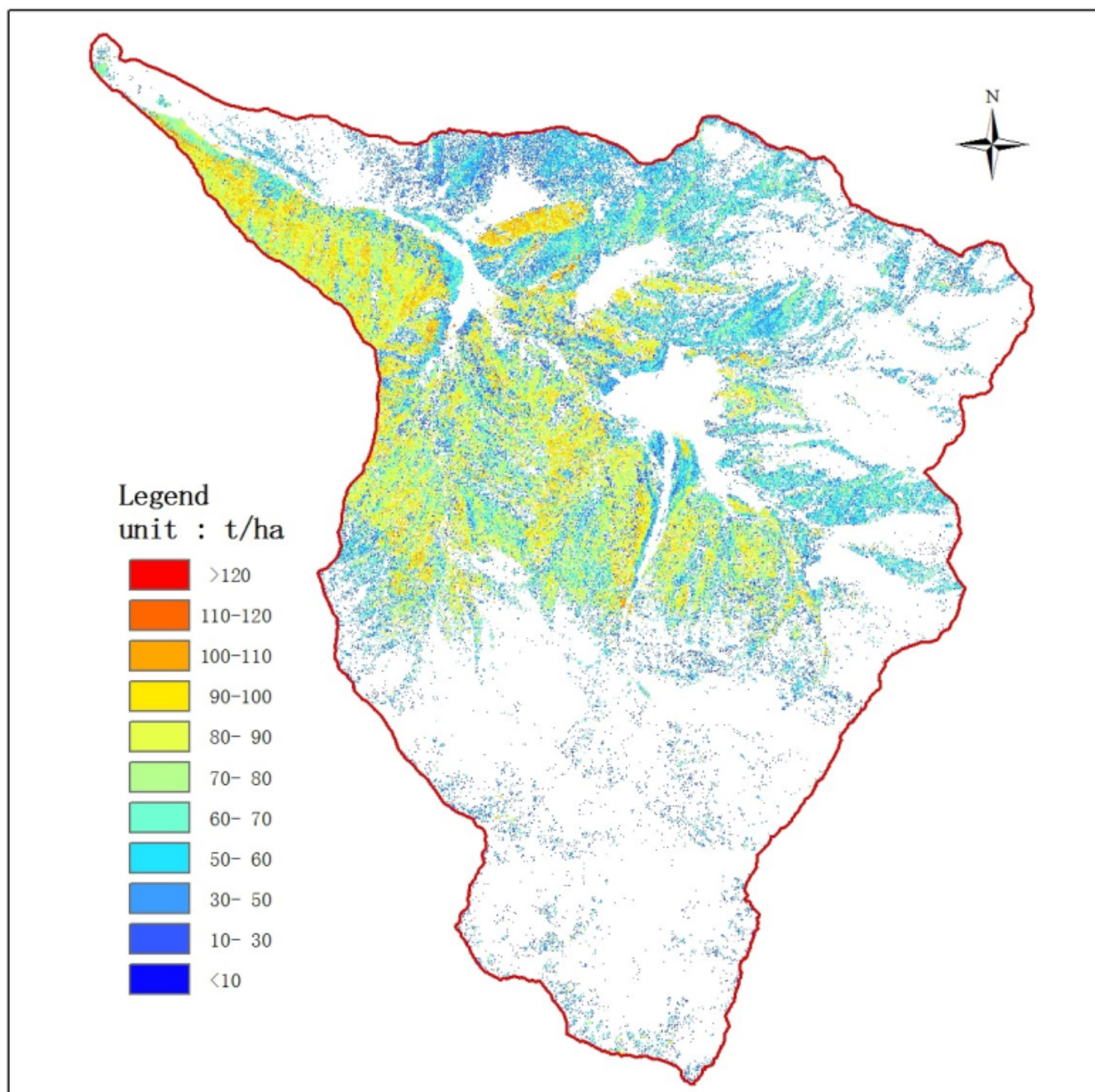




寒区旱区科学数据中心

天涝池流域森林生物量1m分辨率空间分布数据

UUID: 69a160e5-d16a-4021-a729-9fad13ca2a55



天涝池流域森林生物量1m分辨率空间分布数据

Spatial Distribution of Forest Biomass 1m Resolution in Tianlulogui Watershed

摘要

样地调查数据为,于2013年8月份,在天涝池流域设置森林样地30块,样地规格为10 m×20 m,样地长边与山坡走向平行,其中青海云杉林26块,祁连圆柏林2块,云杉圆柏混交林2块,在样地内,采用围尺测量每株树木的胸径(树干1.3 m高度处的直径),采用手持超声波测高器测量每株树木的树高、枝下高(树冠下端第一活枝的高度),采用皮尺测量南北方向和东西方向冠幅,利用差分GPS对样地进行定位.以样地碳储量数据为优化控制条件,以Kriging插值得到的生物量空间分布图驱动场,采用HASM算法模拟天涝池森林生物量空间分布图,模拟结果符合研究区的植被分布规律,获得较好的效果。分辨率1m

关键词

主题:天涝池流域,森林生物量,

位置:

时间:1961-2010,

学科:自然地理,

地层:

数据分类

分类:地学信息

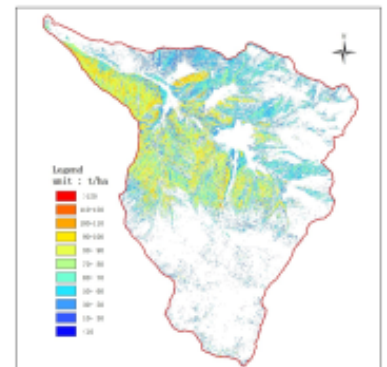
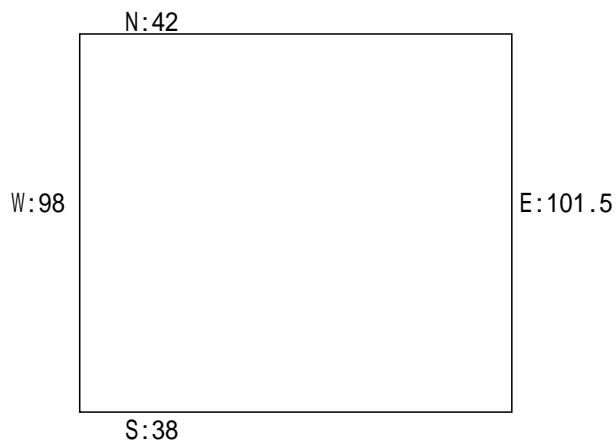
数据细节

投影:+proj=longlat +datum=WGS84 +no_defs

数据大小(MB):70

数据格式:栅格

缩略图和空间范围



时间范围

开始时间:1961-01-01

结束时间:2010-12-31

本数据引用方式

建议参考文献

数据DOI

doi:10.3972/heihe.0235.2016.db

项目支持信息

使用声明

1. 为尊重知识产权、保障数据作者的权益、扩展数据中心的的服务、评估数据的应用潜力，请数据使用者在使用数据所产生的研究成果中（包括公开发表的论文、论著、数据产品和未公开发表的研究报告、数据产品等成果），明确注明数据来源和数据作者。对于转载（二次或多次发布）的数据，作者还须注明原始数据来源。

相关链接

1. <ftp://ftp1.westgis.ac.cn/>
2. <http://westdc.westgis.ac.cn/>

相关联系人

1. 数据服务联系人

黑河计划数据管理中心 单位：中国科学院寒区旱区环境与工程研究所
地址：中国 兰州 东岗西路320号
邮编：730000 电话：0931-4967287 邮件：westdc@lzb.ac.cn

2. 资源提供者

岳天祥 单位：
地址：中国 北京 朝阳区大屯路甲11号
邮编：100101 电话： 邮件：yue@lreis.ac.cn

3. 资源提供者

赵娜 单位：中国科学院地理科学与资源研究所
地址：北京 中国科学院地理科学与资源研究所
邮编：100101 电话：01064889847 邮件：zhaon@lreis.ac.cn