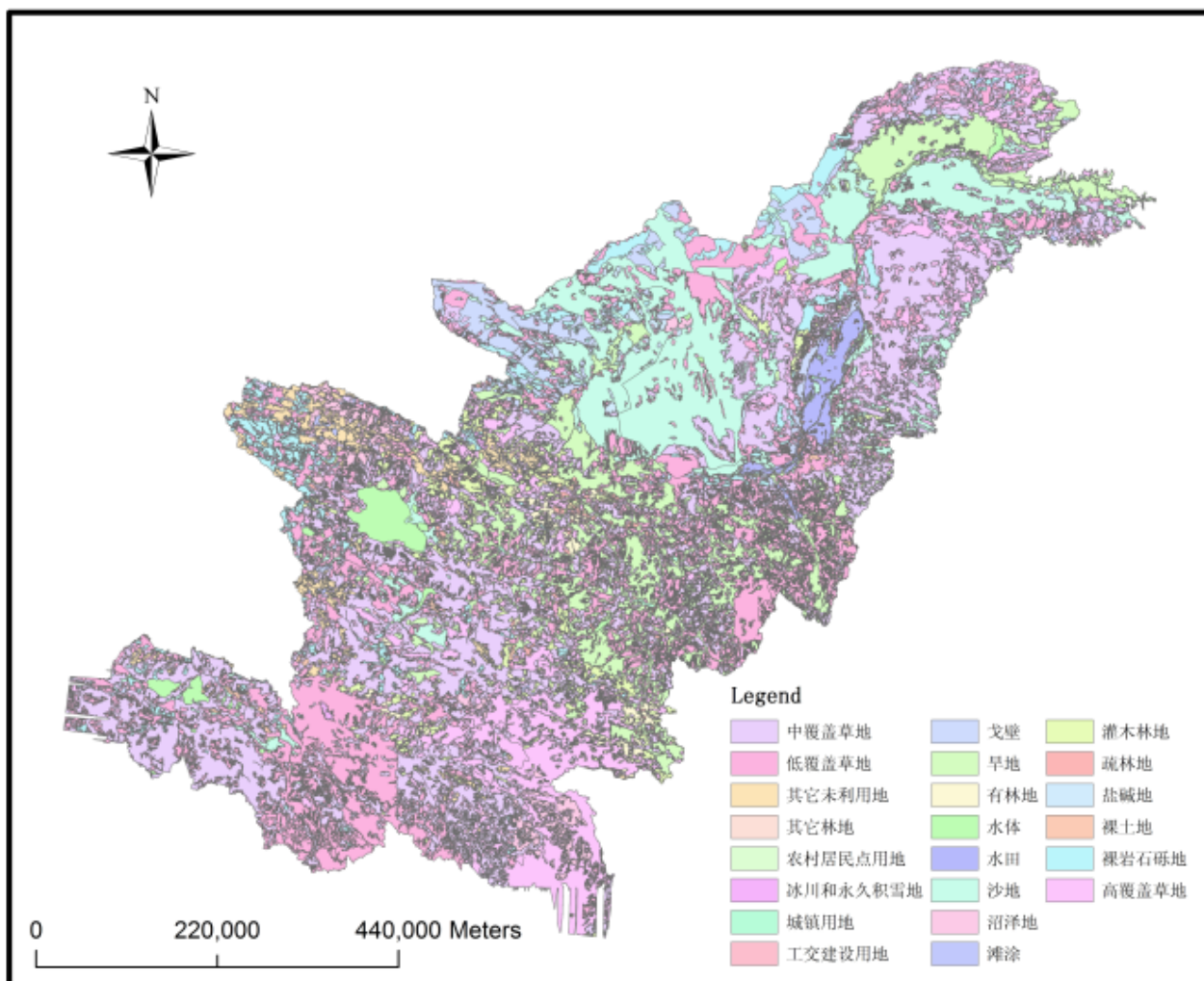




寒区旱区科学数据中心

黄河上游2010年1:10万土地利用数据

UUID: 805892b7-20ec-43c7-83e4-544d0122e3d9



黄河上游2010年1:10万土地利用数据

1:100000 Landuse data in the Yellow River Upstream of 2010

摘要

一、概述

本数据集以卫星遥感为手段，基于Landsat MSS, TM和ETM遥感数据构建的。本数据采用一个分层的土地覆盖分类系统，将全区域分为6个一级分类（耕地、林地、草地、水域、城乡、工矿、居民用地与未利用土地），31个二级分类。

二、数据处理说明

数据集基于Landsat MSS、TM与ETM遥感数据为底图，数据集投影设置为Alberts等积投影，将比例尺放在1:24000下进行人机交互目视解译，数据集存储形式为ESRI coverage格式。

三、数据内容说明

本数据集采用分层土地覆盖分类系统，共分为6个一级分类（耕地、林地、草地、水域、城乡、工矿、居民用地与未利用土地），31个二级分类。

四、数据使用说明

主要应用于国家土地资源调查、气候变化、水文、生态研究工作中。

关键词

主题：土地利用，

位置：黄河上游，

时间：2010，

学科：自然地理学，

地层：

数据分类

分类：地学信息

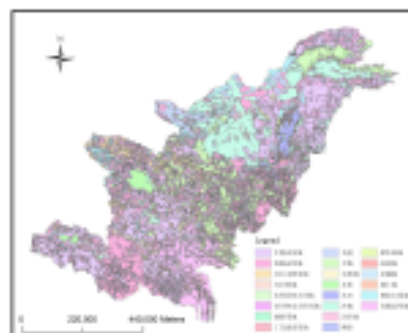
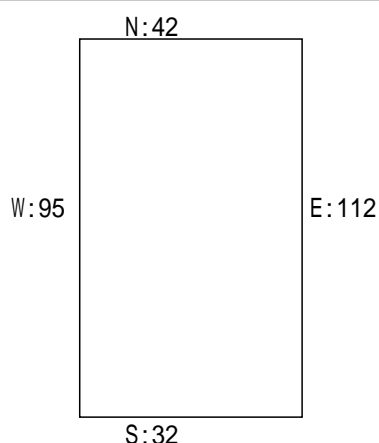
数据细节

投影：+proj=longlat +datum=WGS84 +no_defs

数据大小(MB)：84.7

数据格式：ESRI coverage

缩略图和空间范围



时间范围

开始时间：2010-01-01

结束时间：2010-12-31

本数据引用方式

建议参考文献

数据DOI

项目支持信息

1. 国家重点基础研究发展规划（973）项目：黄河上游沙漠宽谷段风沙水沙过程及调控机理（编号：2011CB403306）

使用声明

1. 为尊重知识产权、保障数据作者的权益、扩展数据中心的的服务、评估数据的应用潜力，请数据使用者在使用数据所产生的研究成果中（包括公开发表的论文、论著、数据产品和未公开发表的研究报告、数据产品等成果），明确注明数据来源和数据作者。对于转载（二次或多次发布）的数据，作者还须注明原始数据来源。中文发表的成果参考以下规范注明：数据来源于国家重点基础研究规划项目（973）“黄河上游沙漠宽谷风沙水沙过程与调控机理”之课题六“黄河上游沙漠宽谷段河道冲淤演变趋势预测与调控对策”——黄河上游宁蒙河段综合数据平台，<http://westdc.westgis.ac.cn/yrnmr>”英文发表的成果依据以下规范注明：The dataset is provided by “Comprehensive data platform of Ningxia-Inner Mongolia Reach of the Yellow River”, National Key Basic Research Program of China (2011CB403306), <http://westdc.westgis.ac.cn/yrnmr>”

相关链接

1. FTP <ftp://ftp2.westgis.ac.cn>

相关联系人

1. 元数据作者

杜鹤强 单位：中国科学院寒区旱区环境与工程研究所

地址：中国 兰州市 东岗西路322号

邮编：730000 电话：0931-4967567 邮件：dilixue119@163.com

2. 联系人

薛娴 单位：中国科学院寒区旱区环境与工程研究所

地址：中国 兰州市 东岗西路322号

邮编：730000 电话：0931-4967567 邮件：xianxue@lzb.ac.cn

3. 资源提供者

薛娴 单位：中国科学院寒区旱区环境与工程研究所

地址：中国 兰州市 东岗西路322号

邮编：730000 电话：0931-4967567 邮件：xianxue@lzb.ac.cn