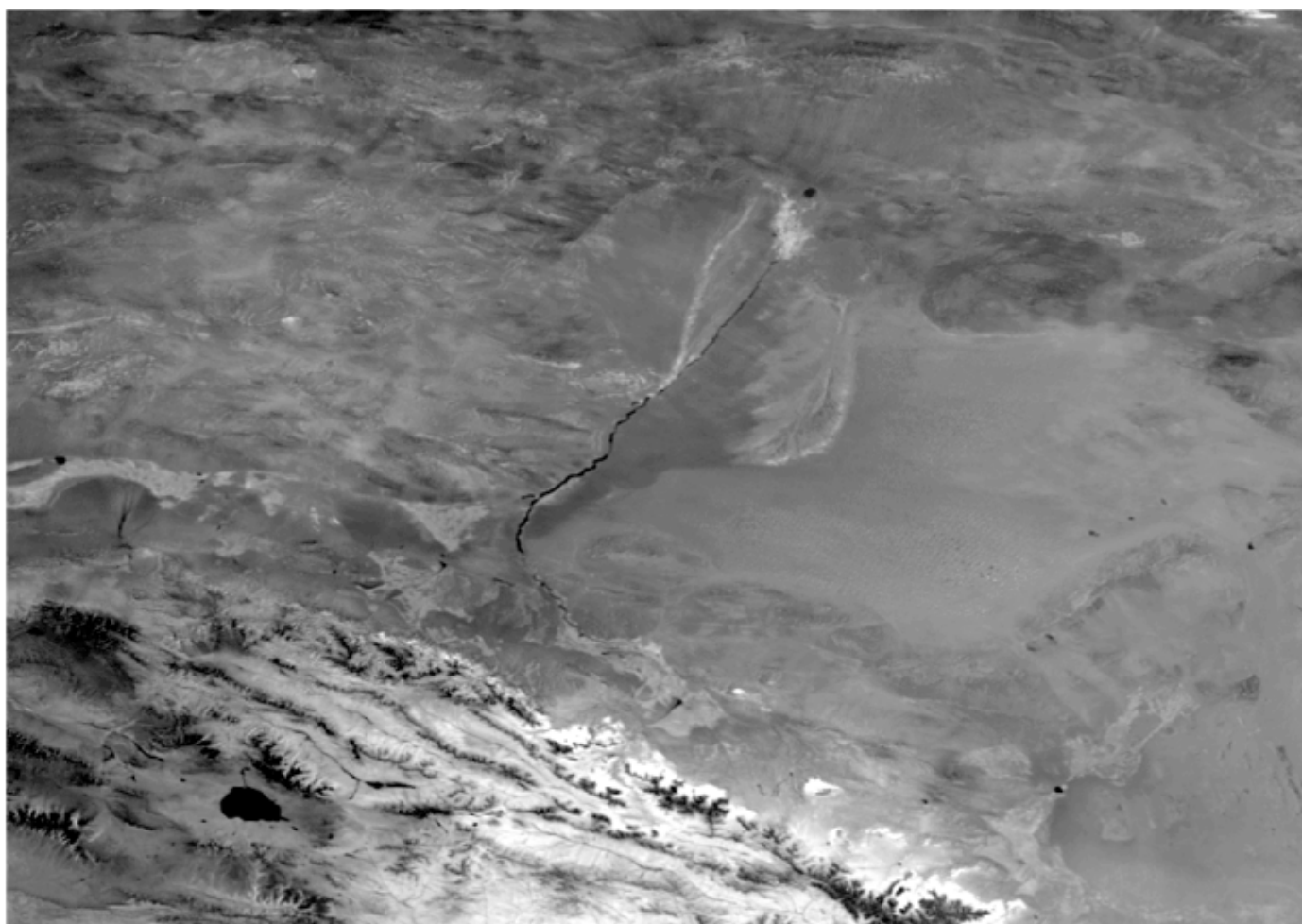




寒区旱区科学数据中心

黑河流域月均植被指数 (NDVI) 数据

UUID: 8c00784a-f02a-49a3-b611-578cc62b0ede



黑河流域月均植被指数 (NDVI) 数据

Monthly Mean Vegetation Index (NDVI) data in Heihe River Basin

摘要

本数据集是基于MODIS 的1km及250m NDVI 产品，从250m产品中提出黑河流域格点值作为精度控制，对1km产品利用HASM方法修正。利用HASM方法对多源NDVI 数据进行融合获得的黑河流域2001-2011年月均植被指数。分辨率：1KM*1KM

关键词

主题：NDVI，
位置：黑河流域，
时间：1961-2010，
学科：地理学，
地层：

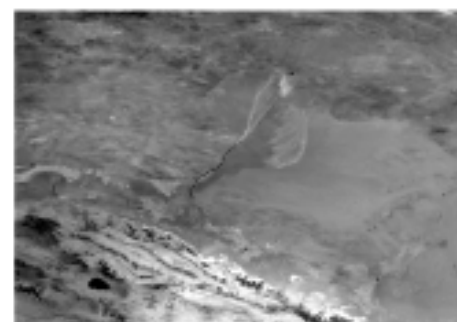
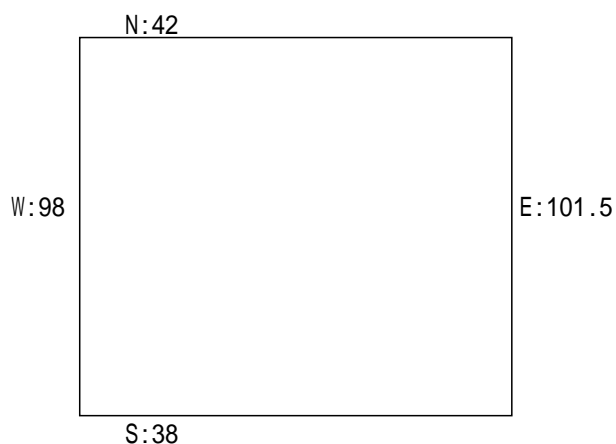
数据分类

分类：地学信息

数据细节

比例尺：1000
投影：+proj=longlat +datum=WGS84 +no_defs
数据大小(MB)：12
数据格式：img

缩略图和空间范围



时间范围

开始时间：1961-01-01
结束时间：2010-12-31

本数据引用方式

建议参考文献

数据DOI

doi:10.3972/heihe.0267.2016.db

项目支持信息

项目支持信息：国家自然科学基金重点项目：黑河流域上游植被及其环境要素空间插值与动态模拟分析 (91325204)

使用声明

1. 为尊重知识产权、保障数据作者的权益、扩展数据中心的的服务、评估数据的应用潜力，请数据使用者在使用数据所产生的研究成果中（包括公开发表的论文、论著、数据产品和未公开发表的研究报告、数据产品等成果），明确注明数据来源和数据作者。对于转载（二次或多次发布）的数据，作者还须注明原始数据来源。

相关链接

1. <ftp://ftp1.westgis.ac.cn/>
2. <http://westdc.westgis.ac.cn/>

相关联系人

1. 元数据作者

赵娜 单位：中国科学院地理科学与资源研究所

地址：北京 中国科学院地理科学与资源研究所

邮编：100101 电话：01064889847 邮件：zhaon@lreis.ac.cn

2. 数据服务联系人

黑河计划数据管理中心 单位：中国科学院寒区旱区环境与工程研究所

地址：中国 兰州 东岗西路320号

邮编：730000 电话：0931-4967287 邮件：westdc@lzb.ac.cn

3. 资源提供者

岳天祥 单位：中国科学院地理科学与资源研究所

地址：中国 北京 朝阳区大屯路甲11号

邮编：100101 电话：01064889041 邮件：yue@lreis.ac.cn