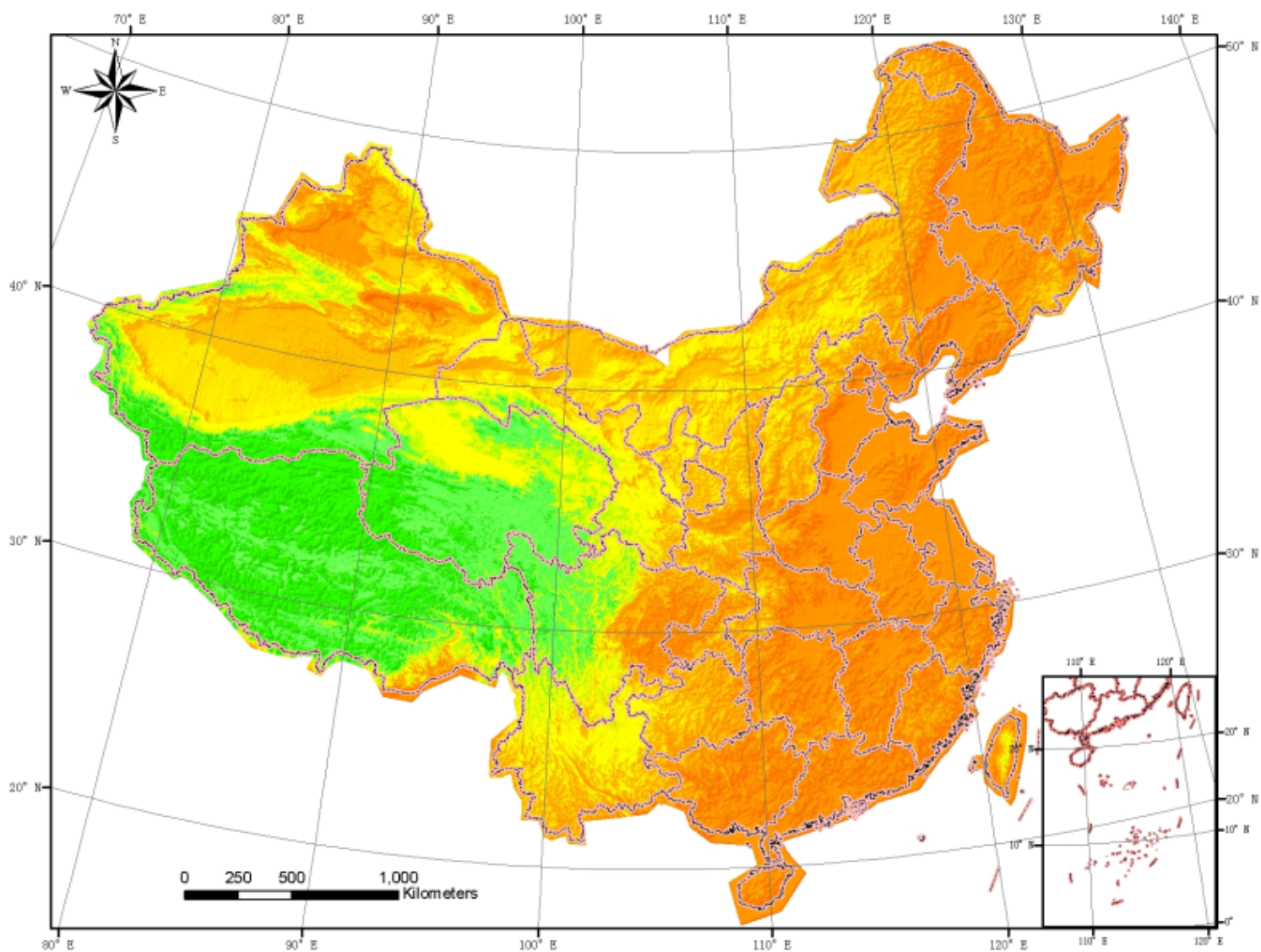




寒区旱区科学数据中心

中国1km分辨率数字高程模型数据集

UUID: 92bb3089-cc0c-46d2-908d-aae810ef064e



中国1km分辨率数字高程模型数据集

摘要

DEM是数字高程模型的英文简称(Digital Elevation Model)是流域地形、地物识别的重要原始资料。DEM 的原理是将流域划分为m 行n列的四边形(CELL),计算每个四边形的平均高程,然后以二维矩阵的方式存储高程。由于DEM 数据能够反映一定分辨率的局部地形特征,因此通过DEM 可提取大量的地表形态信息,这些信息包含流域网格单元的坡度、坡向以及单元格之间的关系等[7]。同时根据一定的算法可以确定地表水流路径、河流网络和流域的边界。因此从DEM 提取流域特征,一个好的流域结构模式是设计算法的前提和关键。

数据包括:

1:1KM基础DEM

根据中国1:25万等高线和高程点形成的数据,包括DEM、山影、坡度、坡向图

2、SRTM 1km DEM

切割自全球1KM的SRTM数据,包括DEM、山影、坡度、坡向图

3、Aster GDEM

根据30米Aster GDEM,拼接、切割、重采样成1KM

文件格式都为:geotiff

数据集投影:

```
Projection = "Albers Conical Equal Area",
            GEOGCS["Krasovsky",
                  DATUM["Krasovsky", SPHEROID["Krasovsky",6378245,298.300003760163]],
                  PRIMEM["Greenwich",0],
                  UNIT["degree",0.0174532925199433]],
            PROJECTION["Albers_Conic_Equal_Area"],
            PARAMETER["standard_parallel_1",25],
            PARAMETER["standard_parallel_2",47],
            PARAMETER["latitude_of_center",0],
            PARAMETER["longitude_of_center",105],
            PARAMETER["false_easting",0],
            PARAMETER["false_northing",0],
            UNIT["metre",1,]
```

数据范围:

Corner Coordinates:

Upper Left (-3656885.097, 6579746.944) (51d 4'21.50"E, 51d19'19.71"N)

Lower Left (-3656885.097, 1560746.944) (73d20'22.18"E, 9d42'56.35"N)

Upper Right (3405114.903, 6579746.944) (155d50'50.17"E, 52d29'29.44"N)

Lower Right (3405114.903, 1560746.944) (134d36'43.08"E, 10d27'15.15"N)

Center (-125885.097, 4070246.944) (103d32'28.11"E, 37d57'32.64"N)

关键词

主题: dem,

位置: 中国,

时间:

学科: 沙漠学, 自然地理学,

地层:

数据分类

分类: 栅格影像

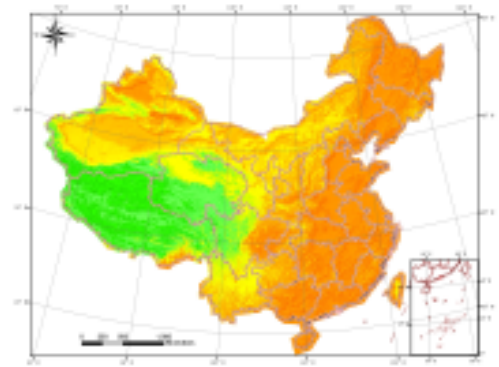
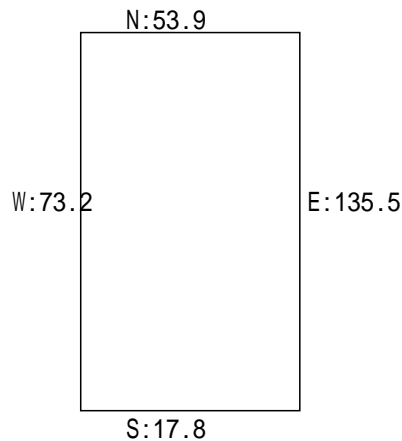
数据细节

投影: Albers

数据大小(MB) : 944.39

数据格式 : 栅格

缩略图和空间范围



时间范围

开始时间 :

结束时间 :

本数据引用方式

建议参考文献

数据DOI

项目支持信息

使用声明

1. 为尊重知识产权、保障数据作者的权益、扩展数据中心的服务、评估数据的应用潜力,请数据使用者在使用数据所产生的研究成果中(包括公开发表的论文、论著、数据产品和未公开发表的研究报告、数据产品等成果),明确注明数据来源和数据作者。对于转载(二次或多次发布)的数据,作者还须注明原始数据来源。中文发表的成果参考以下规范注明:数据来源于“黑河计划数据管理中心”(http://westdc.westgis.ac.cn)英文发表的成果依据以下规范注明:The data set is provided by Cold and Arid Regions Sciences Data Center at Lanzhou (http://westdc.westgis.ac.cn)

相关链接

1. ftp2.westgis.ac.cn
2. http://wiki.westgis.ac.cn/index.php/中国1km分辨率数字高程模型数据集

相关联系人

1. 元数据作者

吴立宗 单位:中科院寒区旱区环境与工程研究所

地址: 兰州 东岗西路320号

邮编: 730000 电话: 0931-4967298 邮件: wulizong@lzb.ac.cn

2. 数据服务联系人

李红星 单位:中国科学院寒区旱区环境与工程研究所

地址: 兰州

邮编: 730000 电话: 0931-4967287 邮件: westdc@lzb.ac.cn

3. 资源提供者

吴立宗 单位:中科院寒区旱区环境与工程研究所

地址：兰州 东岗西路320号

邮编：730000 电话：0931-4967298 邮件：wulizong@lzb.ac.cn