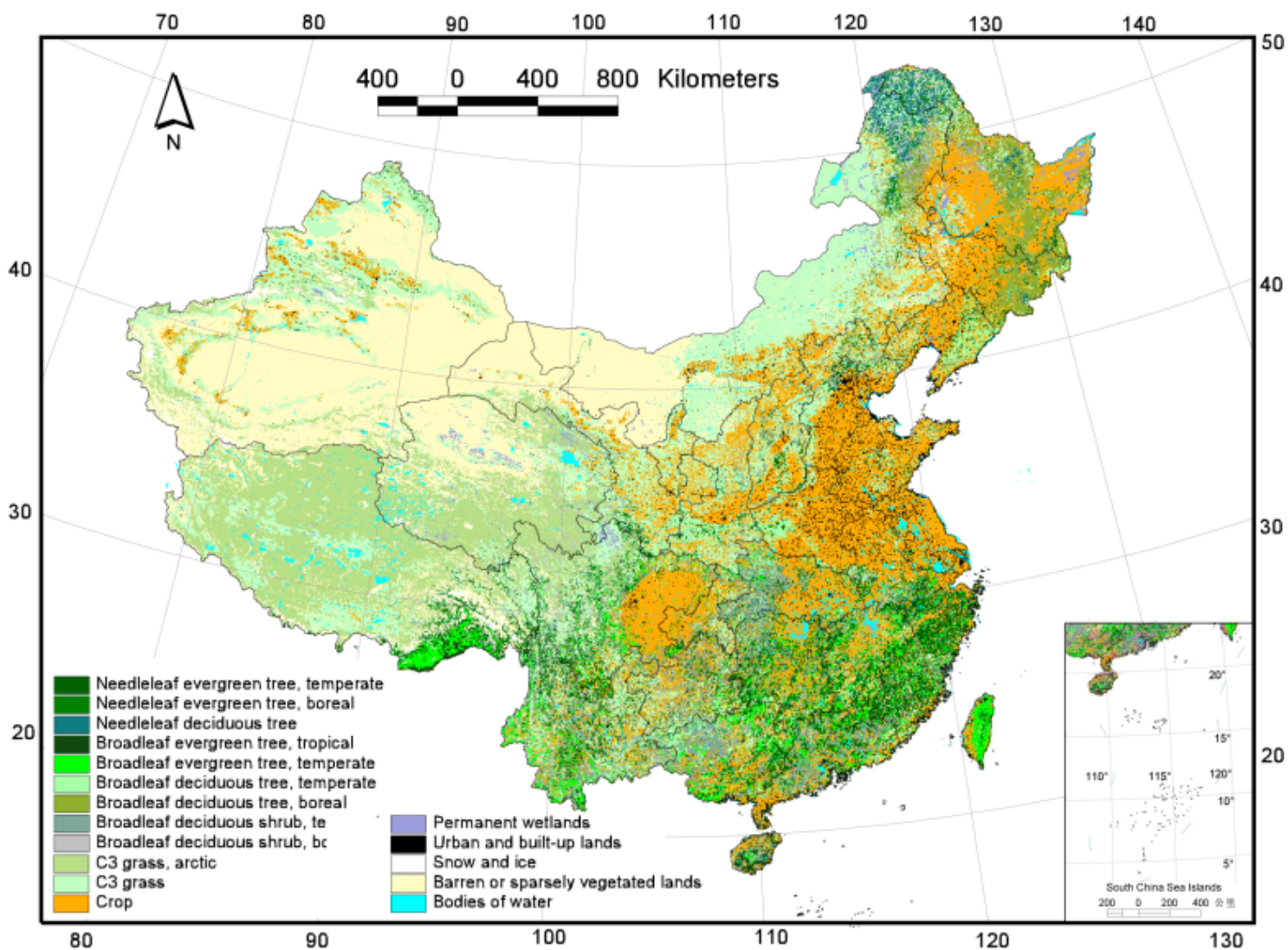




寒区旱区科学数据中心

基于多源数据融合方法的中国1公里土地覆盖图

UUID: a4262c8a-1543-49c3-9d12-47722f3395f4



基于多源数据融合方法的中国1公里土地覆盖图

Multi-source Integrated Chinese Land Cover Map

摘要

本数据集在评价已经有土地覆盖数据的基础上,基于证据理论,将2000年中国1:10万土地利用数据、中国植被图集(1:100万)的植被型分类、中国1:10万冰川图、中国1:100万沼泽湿地图和MOD IS 2001年土地覆盖产品(MOD12Q1)进行了融合,最终基于最大信任度原则进行决策,产生了新的、IGBP分类系统的2000年中国土地覆盖数据。新的土地覆盖数据在保持了土地利用数据的总体精度的同时,补充了中国植被图中对植被类型及植被季相的信息,更新了中国湿地图,增加了中国冰川图最新信息,使分类系统更加通用。

关键词

主题：土地利用，土地覆盖，
位置：中国，
时间：2000，
学科：自然地理学，生态学，
地层：

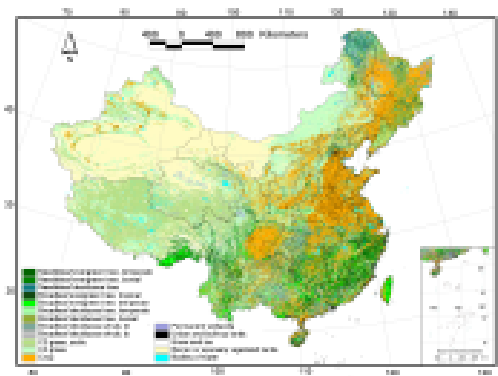
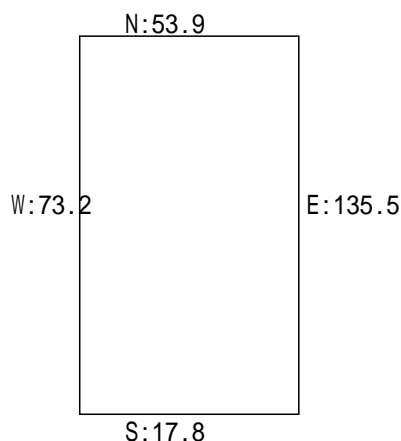
数据分类

分类：地学信息

数据细节

投影：+proj=longlat +datum=WGS84 +no_defs
数据大小(MB)：7.75
数据格式：矢量

缩略图和空间范围



时间范围

开始时间：
结束时间：

本数据引用方式

文章引用：Youhua Ran, Xin Li, Ling Lu & Zengyuan Li. Large-scale land cover mapping with the integration of multi-source information based on the Dempster-Shafer theory. *International Journal of Geographical Information Science*, 2012, 26(1): 169-191, 10.1080/13658816.2011.577745.

数据的引用：冉有华,李新. 基于多源数据融合方法的中国1公里土地覆盖图. 寒区旱区科学数据中心, 2009. doi:10.3972/westdc.010.2013.db [Ran Youhua, Li Xin. Multi-source Integrated Chinese Land Cover Map. Cold and Arid Regions Science Data Center at Lanzhou, 2009. doi:10.3972/westdc.010.2013.db]

建议参考文献

1. 冉有华,李新,卢玲,基于多源数据融合方法的中国1km土地覆盖分类制图[J],地球科学进展,2009,(02):192-203
2. Youhua Ran, Xin Li & Ling Lu (2010): Evaluation of four remote sensing based land cover products over China, International Journal of Remote Sensing, 31:2, 391-401.
3. Youhua Ran, Xin Li, Ling Lu & Zengyuan Li. (2012): Large-scale land cover mapping with the integration of multi-source information based on the Dempster-Shafer theory, International Journal of Geographical Information Science, DOI:10.1080/13658816.2011.577745

数据DOI

10.3972/westdc.010.2013.db

项目支持信息

1. 国家自然科学基金面上项目：陆地碳循环遥感与模型模拟的融合方法研究（编号:40871190）
2. 中国科学院西部行动计划（二期）项目：黑河流域遥感-地面观测同步试验与综合模拟平台建设（编号:KZCX2-XB2-09）

使用声明

1. 用户在使用数据时请：首先在正文中明确声明数据的来源，并引用本元数据建议的参考文献。

相关链接

1. 数据发布 <ftp://ftp1.westgis.ac.cn/>

相关联系人

1. 元数据作者

李红星 单位：中国科学院寒区旱区环境与工程研究所

地址：兰州

邮编：730000 电话：0931-4967287 邮件：westdc@lzb.ac.cn

2. 数据服务联系人

单位：寒区旱区科学数据中心

地址：中国 兰州 东岗西路320号

邮编：730000 电话：0931-4967287 邮件：westdc@lzb.ac.cn

3. 拥有者

冉有华 单位：中国科学院寒区旱区环境与工程研究所

地址：中国 兰州市 兰州市东岗西路320号

邮编：730000 电话：0931-4967259 邮件：ranyh@lzb.ac.cn

4. 资源提供者

冉有华 单位：中国科学院寒区旱区环境与工程研究所

地址：中国 兰州市 兰州市东岗西路320号

邮编：730000 电话：0931-4967259 邮件：ranyh@lzb.ac.cn