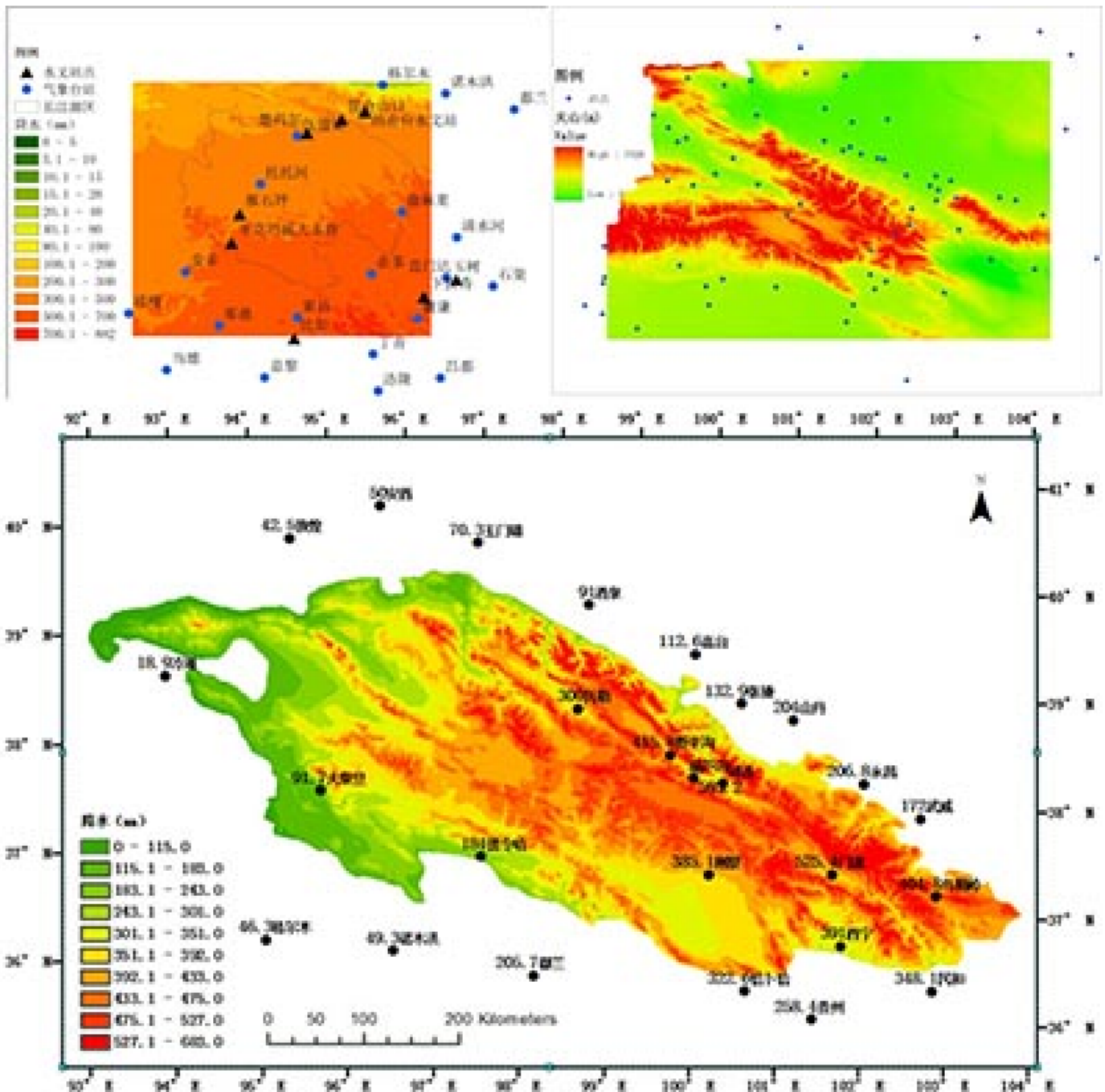




## 寒区旱区科学数据中心

# 中国高寒山区月降水数据集(CAPD)

UUID: a453aed8-f12b-4a40-a235-d19be8f87045



# 中国高寒山区月降水数据集(CAPD)

## China alpine region month precipitation data set

### 摘要

中国高寒山区月降水数据集包括祁连山(1960-2013)、天山(1954-2013)、长江源(1957-2014)地区月降水数据集。分布式水文模型需要高精度的降水空间分布信息作为输入。由于站点稀少,站点插值降水无法体现高寒山区的降水空间分布。本数据集生成方式:

(1) 收集整理各个地区国家气象台站降水数据、水文站点降水数据,新增中国科学院野外台站海拔4000m以上降水观测站点数据;

(2) 利用各个台站的气温资料对收集的降水数据进行不同降水类型的降水数据校正;

(3) 建立降水数据与海拔、经度、纬度之间的关系,逐月拟合生成1km尺度的月降水数据集。

本数据插值年份为1954-2014年,数据投影方式:Albers投影,空间插值精度为1-km,时间精度为逐月数据。数据经过交叉验证,站点观测数据验证,结果表明插值降水具有可靠性。

数据采用ASCII文件存储,天山和长江源月降水数据文件的文件名均为YYYYMM.txt形式,YYYY为年份,MM为月。祁连山逐月降水数据名称为:month\_10001.txt,该文件为1960年1月降水数据,依次month\_10002.txt为1960年2月降水,month\_10013.txt为1961年1月降水数据,..... month\_10648.txt为2013年12月降水数据。每个ASCII文件代表当日的网格降水数据,单位为mm。

### 关键词

主题:插值,空间分布,月降水量,水文站点,中科院野外台站,气象台站,

位置:祁连山,Qilian mountains,天山,Tianshan Mountains,source region of yangtze river,长江源,中国高寒山区,Alpine region of China,

时间:1954.01.01-2014.12.31,

学科:水文,自然地理,气象,

地层:

### 数据分类

分类:地学信息

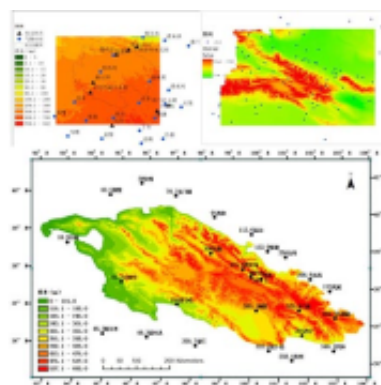
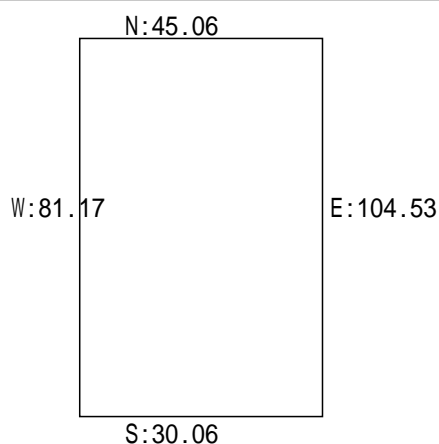
### 数据细节

投影:Albers

数据大小(MB):13926

数据格式:ASCII

### 缩略图和空间范围



### 时间范围

开始时间:1954-01-01

结束时间:2014-12-31

## 本数据引用方式

37. Chen R, Liu J, Kang E, et al. Precipitation measurement intercomparison in the Qilian Mountains, north-eastern Tibetan Plateau. *The Cryosphere*, 2015, 9(5): 1995-2008.

## 建议参考文献

### 数据DOI

10.3990/CAPD.306.2016.db

## 项目支持信息

1. 科技部全球变化重大科学研究计划重大科学目标导向课题：寒区流域水文过程综合模拟与预估研究（编号：）
2. 国家自然科学基金“黑河流域生态-水文过程集成研究”重大研究计划：黑河寒区水文过程小流域综合观测与模拟（编号：91025011）

## 使用声明

1. 为尊重知识产权、保障数据作者的权益、扩展数据中心的服务、评估数据的应用潜力，请数据使用者在使用数据所产生的研究成果中（包括公开发表的论文、论著、数据产品和未公开发表的研究报告、数据产品等成果），明确注明数据来源和数据作者。对于转载（二次或多次发布）的数据，作者还须注明原始数据来源。

## 相关链接

1. <ftp://ftp1.westgis.ac.cn/>
2. <http://westdc.westgis.ac.cn/>

## 相关联系人

### 1. 元数据作者

刘俊峰 单位：中国科学院寒区旱区环境与工程研究所

地址：中国 兰州 东岗西路320号

邮编：730000 电话： 邮件：jfliu121@163.com

### 2. 数据服务联系人

西部数据管理中心 单位：中国科学院寒区旱区环境与工程研究所

地址：中国 兰州 东岗西路320号

邮编：730000 电话：0931-4967287 邮件：westdc@lzb.ac.cn

### 3. 资源提供者

陈仁升 单位：中国科学院寒区旱区环境与工程研究所

地址：中国 兰州 东岗西路320号

邮编：730000 电话： 邮件：crs2008@lzb.ac.cn