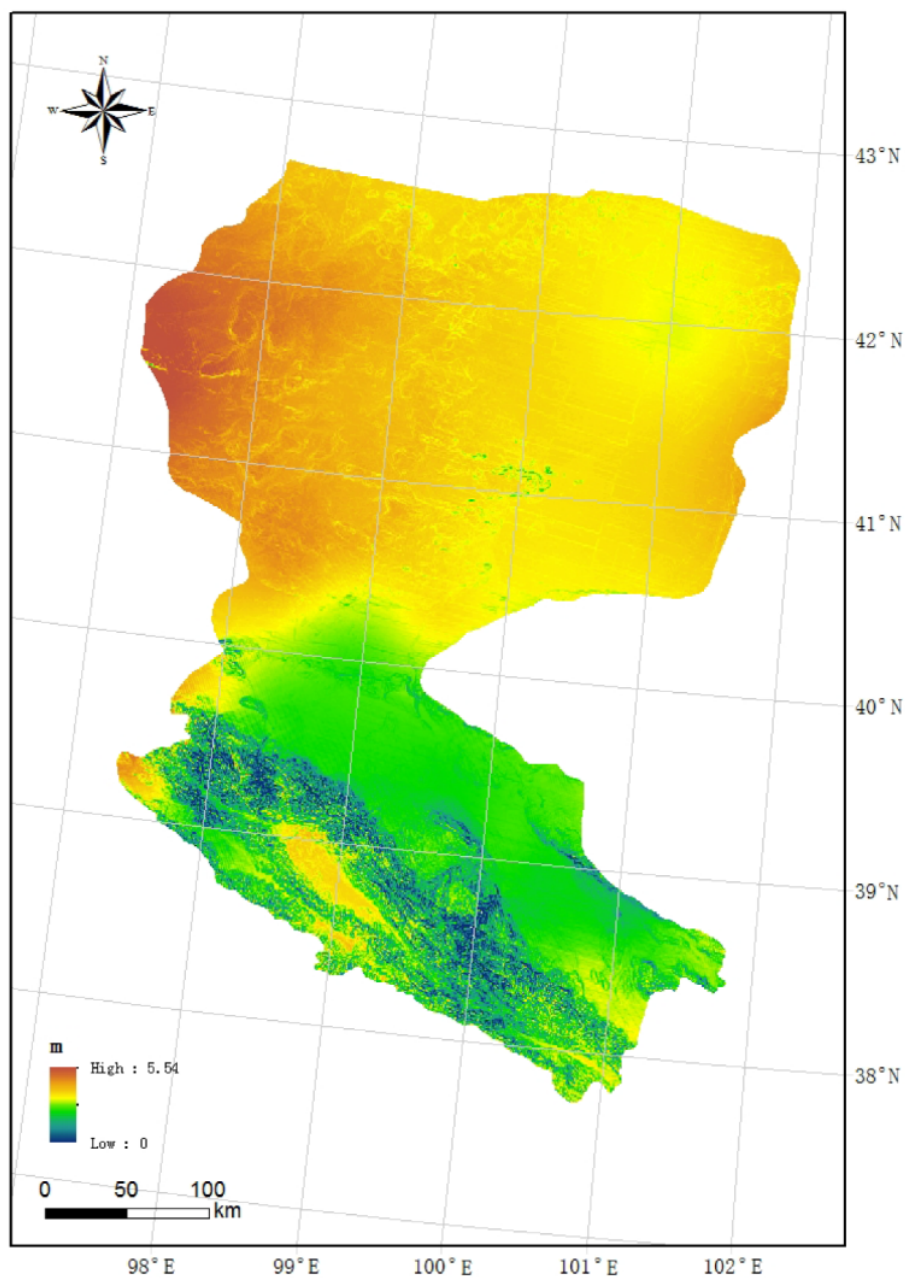




寒区旱区科学数据中心

黑河流域多年月平均风速

UUID: a95aceff-de00-4118-9963-8e25f6d02485



黑河流域多年月平均风速

Monthly mean wind speed for the period 1961-2010

摘要

采用黑河计划数据管理中心提供的黑河流域及周边地区21个气象常规观测站及黑河周边13个全国基准站的站点数据信息，对逐日风速进行统计整理，计算逐个站点的1961-2010年多年逐月风速数据。对其进行空间平稳性分析，计算变异系数，若变异系数大于100%，则采用地理加权回归计算站点与地理地形因素关系，得逐月风速分布趋势；若变异系数小于等于100%，则采用普通最小二乘回归计算站点风速值与地理地形因素（经纬度、高程、坡度、坡向等）的关系，得逐月风速分布趋势；对去掉趋势后的残差采用HASM (High Accuracy Surface Modeling Method) 进行拟合修正。最后将趋势面结果与残差修正结果相加即得1961-2010年黑河流域多年月平均风速分布。时间分辨率：1961-2010年多年月平均风速。空间分辨率：500m。

关键词

主题：风速，
位置：黑河流域，
时间：1961-2010，
学科：地理学，
地层：

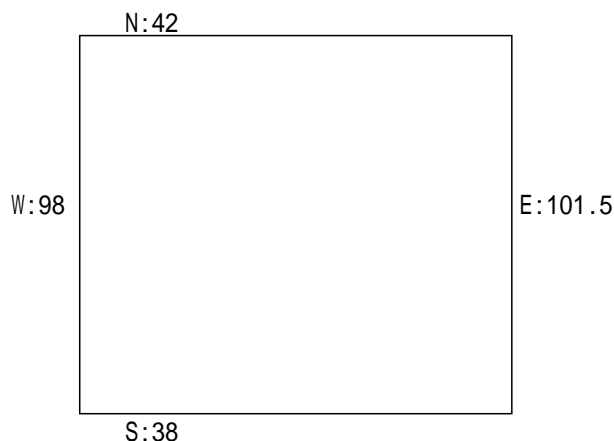
数据分类

分类：地学信息

数据细节

比例尺：1000
投影：+proj=longlat +datum=WGS84 +no_defs
数据大小(MB)：12
数据格式：img

缩略图和空间范围



时间范围

开始时间：1961-01-01
结束时间：2010-12-31

本数据引用方式

TianXiang Yue. 2011. Surface Modelling: High Accuracy and High Speed Methods. New York: CRC Press (Taylor & Francis group)

建议参考文献

项目支持信息

项目支持信息：国家自然科学基金重点项目：黑河流域上游植被及其环境要素空间插值与动态模拟分析（91325204）

使用声明

1. 为尊重知识产权、保障数据作者的权益、扩展数据中心的的服务、评估数据的应用潜力，请数据使用者在使用数据所产生的研究成果中（包括公开发表的论文、论著、数据产品和未公开发表的研究报告、数据产品等成果），明确注明数据来源和数据作者。对于转载（二次或多次发布）的数据，作者还须注明原始数据来源。

相关链接

1. <ftp://ftp1.westgis.ac.cn/>
2. <http://westdc.westgis.ac.cn/>

相关联系人

1. 元数据作者

赵娜 单位：中国科学院地理科学与资源研究所
地址：北京 中国科学院地理科学与资源研究所
邮编：100101 电话：01064889847 邮件：zhaon@lreis.ac.cn

2. 数据服务联系人

黑河计划数据管理中心 单位：中国科学院寒区旱区环境与工程研究所
地址：中国 兰州 东岗西路320号
邮编：730000 电话：0931-4967287 邮件：westdc@lzb.ac.cn

3. 资源提供者

岳天祥 单位：中国科学院地理科学与资源研究所
地址：中国 北京 朝阳区大屯路甲11号
邮编：100101 电话：01064889041 邮件：yue@lreis.ac.cn