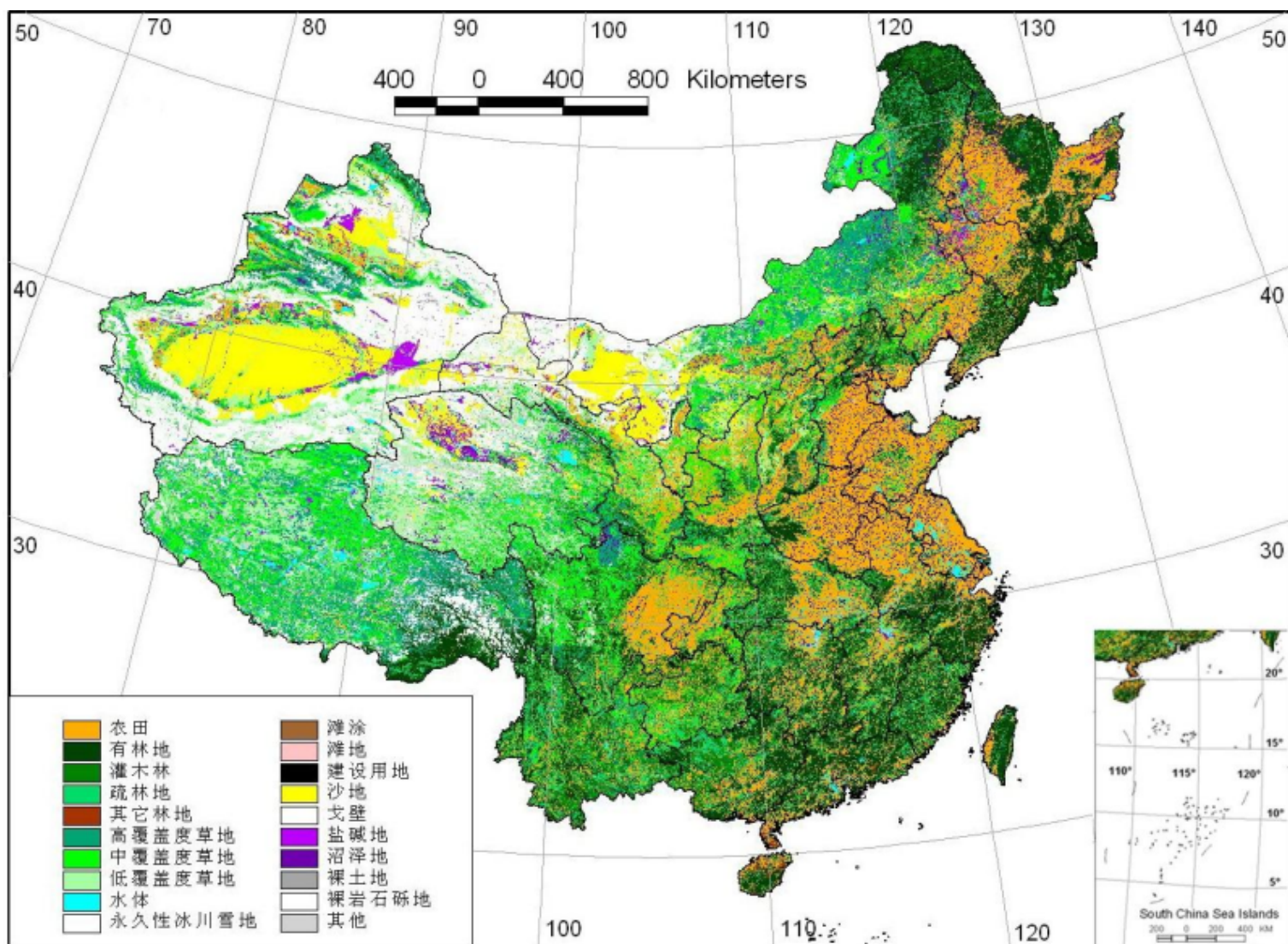




寒区旱区科学数据中心

中国地区土地覆盖综合数据集

UUID: f1aaacad-9f42-474e-8aa4-d37f37d6482f



中国地区土地覆盖综合数据集

Land Cover Products of China

摘要

中国土地覆盖数据集包括5种产品：

- 1) glc2000_lucc_1km_China.asc, 由GLC2000项目开发的基于SPOT4遥感数据的全球土地覆盖数据中国子集, 数据名称为GLC2000.GLC2000中国区域土地覆盖数据由全球覆盖数据直接裁剪得到, 它的数据说明请参考<http://www-gvm.jrc.it/glc2000/defaultGLC2000.htm>
- 2) igbp_lucc_1km_China.asc, 由IGBP - DIS支持的基于AVHRR遥感数据的全球土地覆盖数据中国子集, 数据名称为IGBPDIS; IGBPDIS数据的制备, 采用USGS的方法, 利用1992年四月到1992年三月的AVHRR数据开发出1km分辨率的全球土地覆盖数据, 分类系统采取IGBP制定的分类系统, 把全球分为17类. 其开发以洲为单位. 应用AVHRR12个月的最大化合成NDVI资料,
- 3) modis_lucc_1km_China_2001.asc, MODIS土地覆盖数据产品中国子集, 数据名称为MODIS; MODIS中国区域土地覆盖数据由全球覆盖数据直接裁剪得到, 它的数据说明请参考<http://edcdaac.usgs.gov/modis/mod12q1v4.asp>.
- 4、umd_lucc_1km_China.asc, 由马里兰大学生产的基于AVHRR数据的全球土地覆盖数据中国子集, 数据名称为UMd; UMd基于AVHRR数据的5个波段及NDVI数据经过重新组合建议数据矩阵, 用分类树的方法进行了全球土地覆盖分类工作。其目的是希望建立一个比过去数据更高精度的数据。分类系统很大程度上采用了IGBP的分类方案。
- 5) westdc_lucc_1km_China.asc, 由中国科学院组织实施的中国2000年1:10万土地覆盖数据, 对其进行合并、矢栅转换(面积最大法), 最后得到全国幅1km的土地利用数据产品, 数据名称为WESTDC。WESTDC中国区域土地覆盖数据是在中国科学院1:10万按县分幅的土地资源调查的成果的基础上进行了合并、矢栅转换(面积最大法), 最后得到全国幅的土地利用数据产品。采用中科院资源环境分类系统。

2: 数据格式: ArcView GIS ASCII

3: 网格参数:

ncols	4857
nrows	4045
xllcorner	-2650000
yllcorner	1876946
cellsize	1000
NODATA_value	-9999

4: 投影参数:

Projection	ALBERS
Units	METERS
Spheroid	Krasovsky
Parameters:	
25 00 0.000	/* 1st standard parallel
47 00 0.000	/* 2nd standard parallel
105 00 0.000	/* central meridian
0 0 0.000	/* latitude of projection's origin
0.00000	/* false easting (meters)
0.00000	/* false northing (meters)

关键词

主题: 土地覆盖, 土地利用,

位置: 中国,

时间: 2000,

学科: 自然地理学,

地层:

数据分类

分类: 地学信息

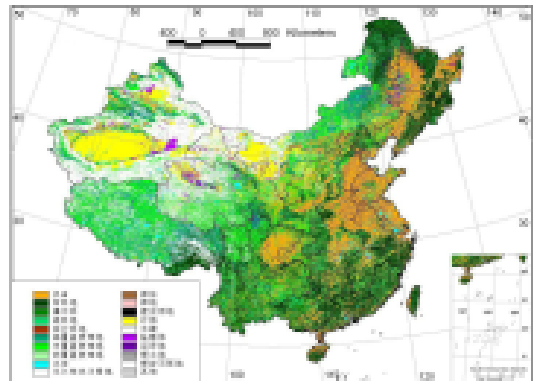
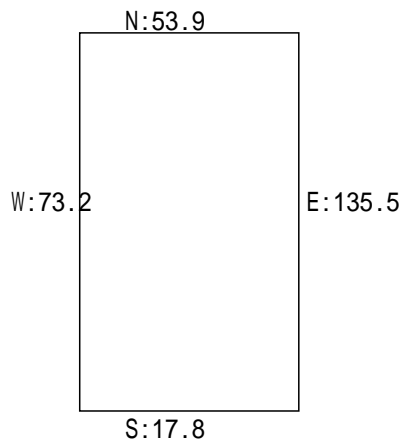
数据细节

投影：Albers

数据大小(MB)：512.82

数据格式：矢量、栅格

缩略图和空间范围



时间范围

开始时间：

结束时间：

本数据引用方式

文章引用：Youhua Ran, Xin Li & Ling Lu (2010): Evaluation of four remote sensing based land cover products over China, *International Journal of Remote Sensing*, 31:2, 391-401.

数据的引用：冉有华,李新,卢玲. 中国地区土地覆盖综合数据集. 寒区旱区科学数据中心, 2010.

doi:10.3972/westdc.007.2013.db [Ran Youhua,Li Xin,Lu Ling. Land Cover Products of China. Cold and Arid Regions Science Data Center at Lanzhou, 2010. doi:10.3972/westdc.007.2013.db]

建议参考文献

1. 冉有华, 李新, 卢玲. 四种常用的全球1 km 土地覆盖数据中国区域的精度评价. *冰川冻土*, 31(3):490-500
2. Youhua Ran, Xin Li & Ling Lu (2010): Evaluation of four remote sensing based land cover products over China, *International Journal of Remote Sensing*, 31:2, 391-401.
3. Youhua Ran, Xin Li, Ling Lu & Zengyuan Li. (2012): Large-scale land cover mapping with the integration of multi-source information based on the Dempster-Shafer theory, *International Journal of Geographical Information Science*, DOI:10.1080/13658816.2011.577745

数据DOI

10.3972/westdc.007.2013.db

项目支持信息

使用声明

1. 为尊重知识产权、保障数据作者的权益、扩展数据中心的的服务、评估数据的应用潜力，请数据使用者在使用数据所产生的研究成果中（包括公开发表的论文、论著、数据产品和未公开发表的研究报告、数据产品等成果），明确注明数据来源和数据作者。对于转载（二次或多次发布）的数据，作者还须注明原始数据来源。中文发表的成果参考以下规范注明：数据来源于国家自然科学基金委员会"中国西部环境与生态科学数据中心" (<http://westdc.westgis.ac.cn>)英文发表的成果依据以下规范注明：The data set is provided by Environmental and Ecological Science Data Center for West China,National Natural Science Foundation of China (<http://westdc.westgis.ac.cn>)

相关链接

1. ftp://ftp.westgis.ac.cn/westdc/china_landcover_1km/
2. <http://westdc.westgis.ac.cn>

相关联系人

1. 元数据作者

吴立宗 单位：中科院寒区旱区环境与工程研究所

地址：兰州 东岗西路320号

邮编：730000 电话：0931-4967298 邮件：wulizong@lzb.ac.cn

2. 数据服务联系人

单位：寒区旱区科学数据中心

地址：中国 兰州 东岗西路320号

邮编：730000 电话：0931-4967287 邮件：westdc@lzb.ac.cn

3. 资源提供者

冉有华 单位：中国科学院寒区旱区环境与工程研究所

地址：中国 兰州市 兰州市东岗西路320号

邮编：730000 电话：0931-4967259 邮件：ranyh@lzb.ac.cn